

ภาคผนวก ข

---

สำเนาเอกสารประกอบผลการปฏิบัติตามมาตรการป้องกันและแก้ไข  
ผลกระทบสิ่งแวดล้อม

## ภาคผนวก ข-1

---

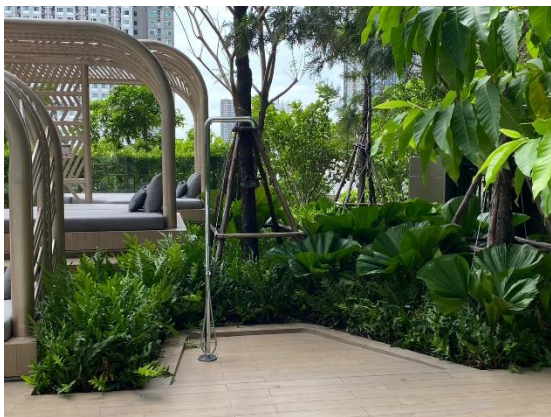
ภาพถ่ายประกอบผลการปฏิบัติตามมาตรการป้องกันและแก้ไขผลกระทบ  
สิ่งแวดล้อม

## ภาคผนวก ข-1

### ภาพถ่ายประกอบผลการปฏิบัติตามมาตรการป้องกันและแก้ไขผลกระทบสิ่งแวดล้อม



รูปที่ 1 หน้าโครงการ

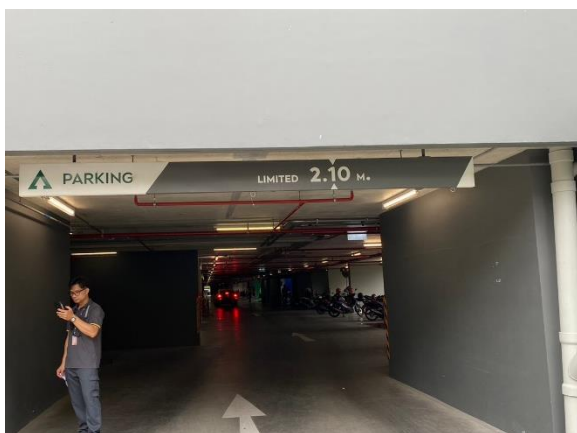
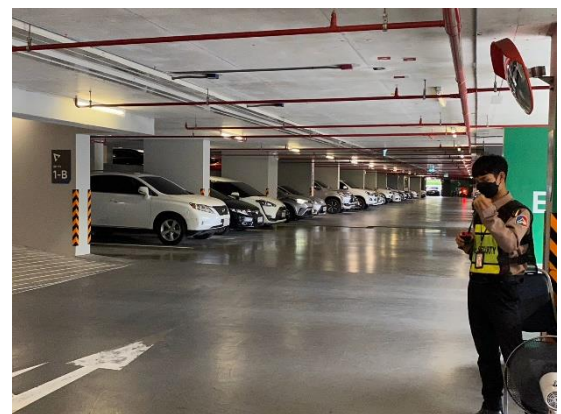


รูปที่ 2 พื้นที่สีเขียว



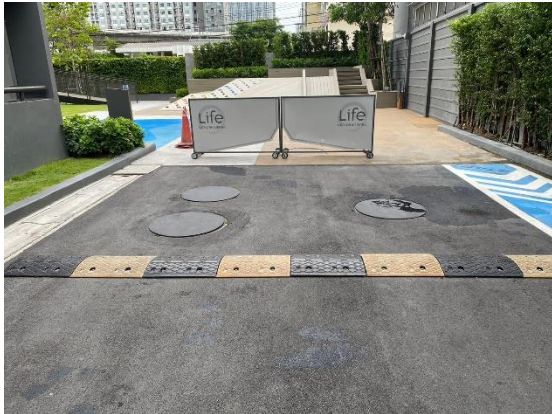


รูปที่ 3 จุดรวมพล



รูปที่ 4 ที่จอดรถ

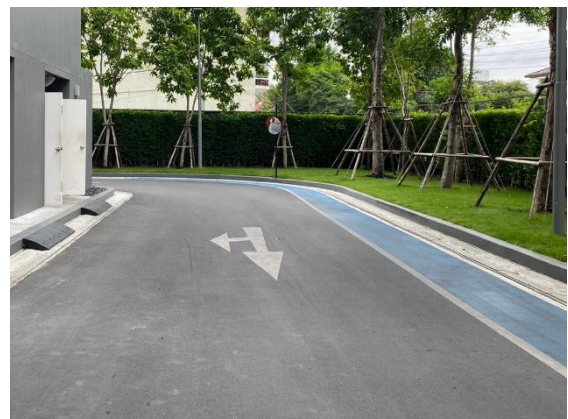




รูปที่ 5 ภูกระนาต

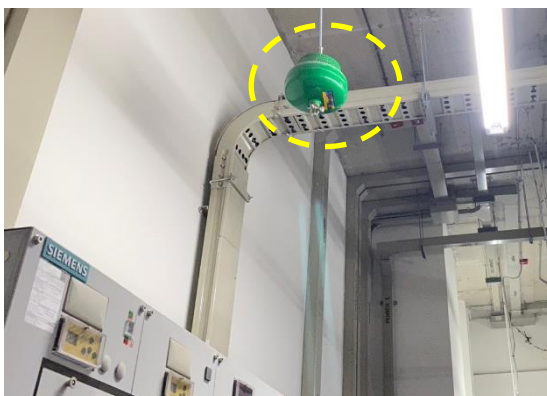
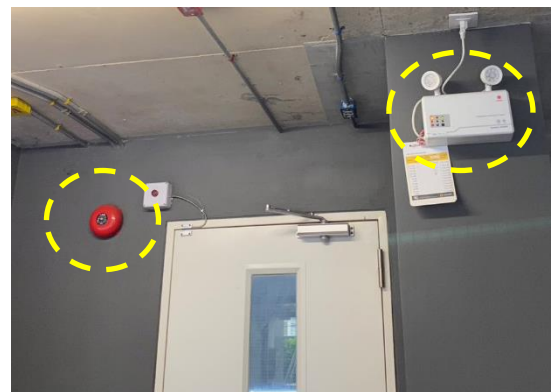


รูปที่ 6 กระฉก

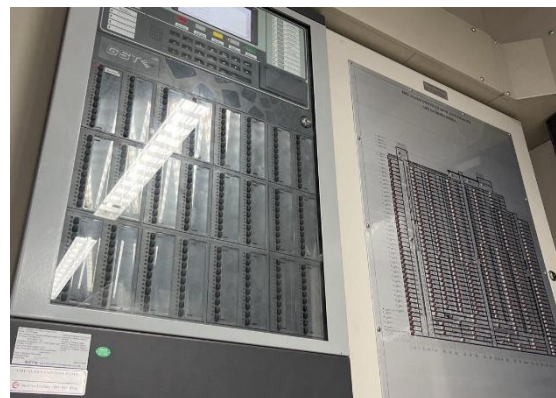
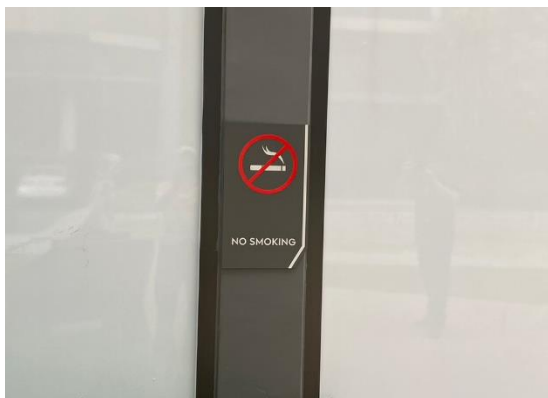
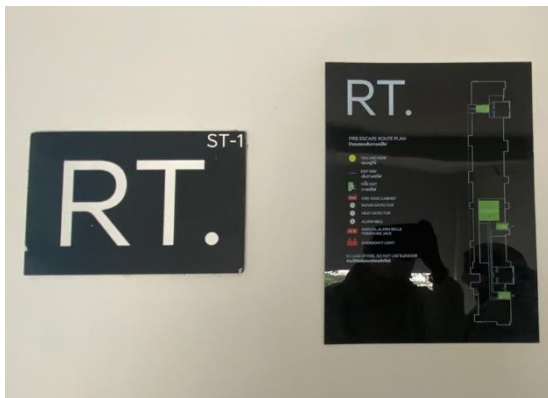
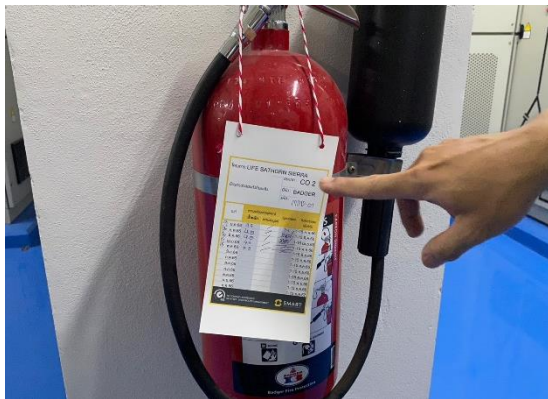


รูปที่ 7 ป้ายและสัญลักษณ์จราจร





รูปที่ 8 ระบบอัคคีภัย



รูปที่ 9 การตรวจระบบอัคคีภัยและป้ายอุปกรณ์ดับเพลิง





รูปที่ 10.ระบบบำบัดน้ำเสียและการเก็บตัวอย่างน้ำ



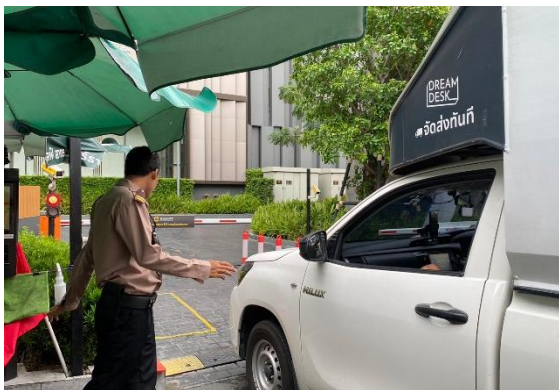
รูปที่ 11.ระบบไฟฟ้าและแผงควบคุม



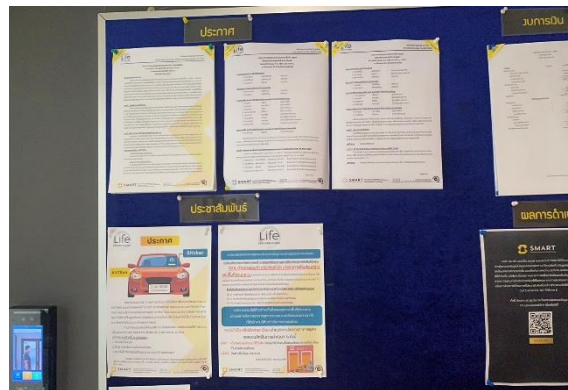
รูปที่ 12 หลอดประหยัดไฟฟ้า (LED)



รูปที่ 13 เครื่องปรับอากาศประหยัดไฟเบอร์ 5



รูปที่ 14 เจ้าหน้าที่หรือยามรักษาความปลอดภัย

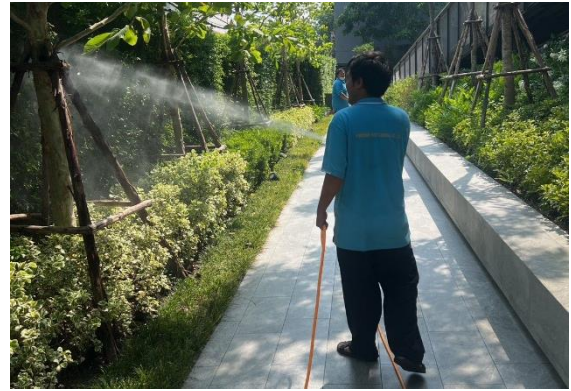


รูปที่ 15 บอร์ดประกาศและประชาสัมพันธ์





รูปที่ 16 การวางคอมเพรสเซอร์เครื่องปรับอากาศ



รูปที่ 17 เจ้าหน้าที่ดูแลรดน้ำต้นไม้ในพื้นที่สีเขียว



รูปที่ 18 หม้อแปลงไฟ



รูปที่ 19 ระบบปั๊มน้ำใต้ดิน





รูปที่ 20 ระบบปั้มน้ำาดาดฟ้า



รูปที่ 21 ห้องพักขยะแต่ละชั้น



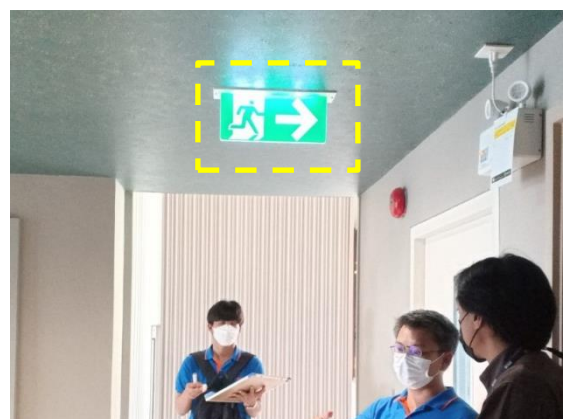
รูปที่ 22 ห้องพักขยะรวม



รูปที่ 23 การจัดการขยะมูลฝอย



รูปที่ 24 แผนผังการหนีไฟ



รูปที่ 25 ป้ายบอกทางหนีไฟ





รูปที่ 26 หมายเลขชั้น 40



รูปที่ 27 แนวรั้วโครงการ



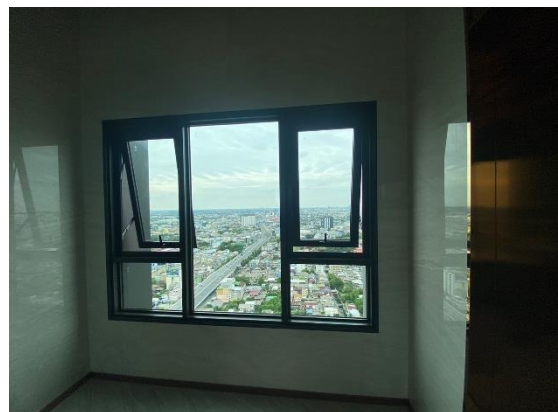
รูปที่ 28 กล้องวงจรปิด



รูปที่ 29 การบำรุงรักษาระบบ PRV เส้นท่อน้ำดี



รูปที่ 30 ไฟส่องสว่างรอบโครงการ



รูปที่ 31 ช่องระบายอากาศ





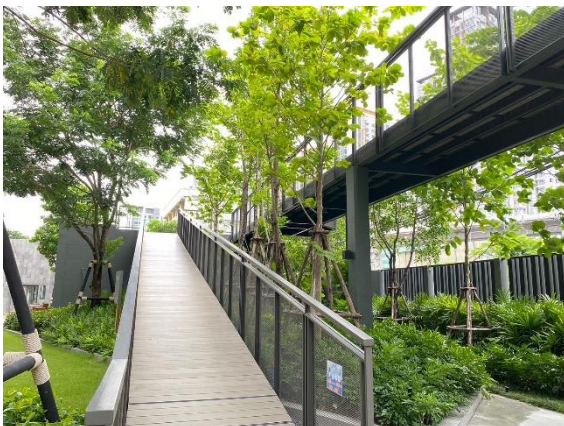
รูปที่ 32 ห้องสุขภัณฑ์



รูปที่ 33 ห้องตัวอย่าง



รูปที่ 34 ห้องออกกำลังกายและพื้นที่ส่วนกลาง



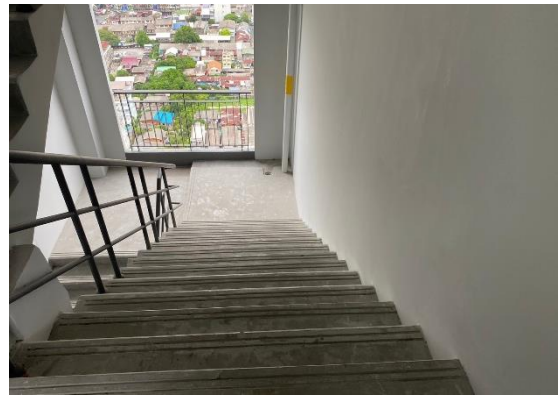
รูปที่ 35 ไม้ยืนต้น



รูปที่ 36 ไม้พุ่ม



รูปที่ 37 ตรวจสอบอาคารโครงการ



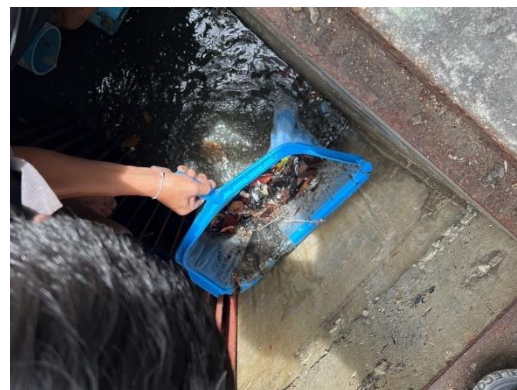
รูปที่ 38 บันไดหนี



รูปที่ 39 ไฟฟ้าฉุกเฉิน



รูปที่ 40 รางระบายน้ำในห้องพักขยะรวม

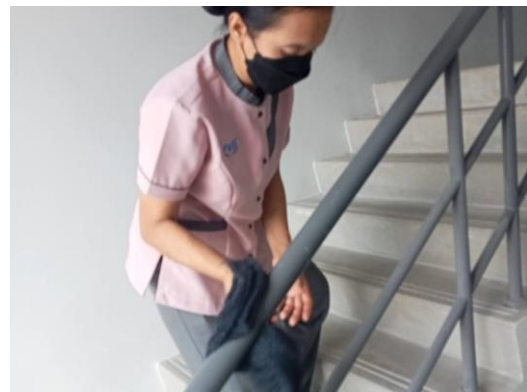


รูปที่ 41 การตกขยะ ตะกอนออกจากท่อระบายน้ำเพื่อป้องกันน้ำท่วม





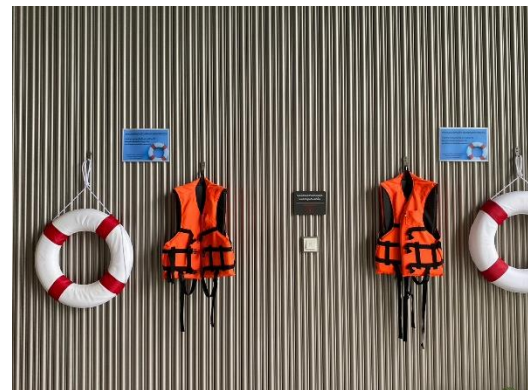
รูปที่ 42 ตัวอาคารที่เป็นกระจกและสีของตัวอาคาร



รูปที่ 43 การทำความสะอาดภายในและนอกโครงการ



รูปที่ 44 ทำความสะอาดและตรวจสอบคุณภาพน้ำในสระว่ายน้ำ



รูปที่ 45 มาตรการด้านความปลอดภัยของสระว่ายน้ำ





รูปที่ 46 ห้องระบบ CCTV

## ภาคผนวก ข-2

---

เอกสารการตรวจสอบระบบสาธารณูปโภค



รหัส	385258	ตำแหน่งที่ตั้ง	60020 Life สาทร เชียงรารา
คำอธิบาย	PM Booster Pump F.41 A	ที่อยู่	ถนนราชพฤกษ์ แขวงตลาดพลู
ประเภท	PM Check Sheet_M-01 Booster Pump	เมือง	ธนบุรี
วันที่ทำการตรวจสอบ	03 มิถุนายน 2023 03:36 บ่าย	รัฐ	กรุงเทพมหานคร
โพสต์โดย	วริทธิ์ CR004056 วรรา (Emp)	รหัสไปรษณีย์	10600
วันที่โพสต์	03 มิถุนายน 2023 03:42 บ่าย	ตำแหน่ง GPS	ละติจูด: 13.7169782, ลองจิจูด: 100.479528
สถานะ	รอการดำเนินการให้เสร็จสิ้น	ดำเนินการให้เสร็จสิ้น	ไม่เสร็จสิ้น
		นโดย	
		คะแนน	65%

หมวดหมู่หลัก	คะแนน
<b>M-01 Booster Pump</b>	<b>25 / 38 (65%)</b>
ระยะแผน PM	0 / 0 (0%)
Inspection and Record for Pressure gauge.	22 / 23 (95%)
Pressure Tank PM.	3 / 15 (20%)
ขั้นตอนการตรวจสอบการทำงานของระบบ Booster หลังทำ PM.	0 / 0 (0%)
ทั้งหมด	<b>25 / 38 (65%)</b>

### M-01 Booster Pump

#### MACHINE NUMBER

คำถาม 1: หมายเลขเครื่องจักร (Machine Number)

Booster Pump F.41A

## ระยะแผน PM

### คำถาม 1: ระยะแผน PM

#### WATER SUPPLY SYSTEM PM INSTRUCTION

ก่อนปฏิบัติงานทุกครั้งต้องสวมใส่อุปกรณ์ป้องกันภัยส่วนบุคคล และต้องให้แน่ใจว่าปลอดภัย  
ต่อตนเอง เพื่อนร่วมงานแล้วจึงลงมือปฏิบัติ.

#### BOOSTER PUMP SYSTEM.

A: Inspection Booster Pump System Before PM.

1 ตรวจสอบ และ บันทึกค่าความดันของ Pressure Switch ที่ตั้งไว้.

Inspection and Record for Pressure gauge.

1.1 LEAD : CUT IN PRESSURE : \_ 20 PSI.

1.2 LEAD : CUT OUT PRESSURE : \_ 40 PSI.

1.3 LACK : CUT IN PRESSURE : \_ 30 PSI.

1.4 LAKE : CUT OUT PRESSURE : \_ 50 PSI.

1.5 LOW PRESSURE CUT OFF : \_ 40 PSI.

2 ตรวจสอบการทำงาน และ ตรวจสอบทางกายภาพ ของตู้ควบคุม Booster Pump.

Operation and Condition Check for Booster Pump Control Panel.

2.1 ตรวจสอบทางกายภาพของ Pilot Lamp ว่าฝาครอบไม่แตก หลอดไฟไม่ขาด.

2.2 ตรวจสอบเช็คการทำงานของ Pilot Lamp ว่า Pilot Lamp สว่างดับ ถูกต้อง.

2.3 บันทึกค่ากระแสไฟฟ้า : \_\_\_\_/\_\_\_\_/\_\_\_\_ ( A ).

2.4 บันทึกค่าแรงดันไฟฟ้า : \_\_\_\_/\_\_\_\_/\_\_\_\_ ( V ).

2.5 ตรวจสอบทางกายภาพของ Magnetic, Relay ว่า ไม่มีกลิ่นไหม้ ไม่มีเสียงครางไม่มีประกายไฟ.

3 ตรวจสอบการทำงาน และ ตรวจสอบทางกายภาพ ของ Booster Pump และ Motor.

Operation and Condition Check for Booster Pump & Motor.

3.1 ตรวจสอบ ทางกายภาพของ Pump ว่าไม่รั่วไม่เป็นสนิม.

3.2 ตรวจสอบการทำงานและ ตรวจสอบทางกายภาพ ของ Coupling ว่าเสียงไม่ดังไม่สั่นมากกว่าปกติ

หมุนได้ศูนย์.

3.3 ตรวจสอบการทำงาน และ ตรวจสอบทางกายภาพ ของ Bearing ว่าเสียงไม่ดังไม่สั่นมากกว่าปกติ

หมุนได้ศูนย์.

3.4 ตรวจสอบทางกายภาพของ Motor.

3.5 ตรวจสอบทางกายภาพของ Support ว่า แข็งแรง ไม่เป็นสนิม ยึดติดแน่น.

4 การสอบทางกายภาพ ของ ท่อ และอุปกรณ์ประกอบ.

Condition Check for Pire & Accessories.

4.1 ตรวจสอบสภาพทางกายภาพของ Gate Valve.

4.2 ตรวจสอบสถานะการปิด-เปิด ของ วาล์วว่าตรงกับ Tag หรือไม่.

4.3 ตรวจสอบสภาพทางกายภาพของ Check Valve.

4.4 ตรวจสอบสภาพทางกายภาพของ Header.

4.5 ตรวจสอบสภาพทางกายภาพของ Flexible.

5 ตรวจสอบการทำงานของ Pressure Tank.

Operation Check for Pressure Tank.

5.1 บันทึกค่าความดันของระบบ เมื่อ Pump No.1 Start : \_ 20 PSI.



- 5.2 บันทึกค่าความดันของระบบ เมื่อ Pump No.2 Start : \_ 40 PSI.
- 5.3 บันทึกค่าความดันของระบบ เมื่อ Pump No.1 Stop : \_ 30 PSI.
- 5.4 บันทึกค่าความดันของระบบ เมื่อ Pump No.2 Stop : \_ 50 PSI.

#### WATER SUPPLY SYSTEM PM INSTRUCTION

#### BOOSTER PUMP SYSTEM.

B: Booster Pump System PM.

- a : Shut-Down Booster Pump โดยการปิด Selector Switch ไปที่ตำแหน่ง OFF ,ปิด Breaker.
- b : ปิด วาล์วน้ำที่เข้า Pressure Tank.
- c : เปิดวาล์วเติมน้ำภายในถัง Pressure Tank.

#### 1 การทำ PM Pressure Tank.

Pressure Tank PM.

- 1.1 บันทึกค่า Precharge Pressure of Air ใน Pressure Tank : \_ 40 PSI.
- 1.2 เพิ่ม อากาศในถัง ถ้าค่าความดันต่ำ และ ลดอากาศในถัง ถ้าค่าความดันสูง.

#### 2 การทำ PM ตู้ควบคุม Booster Pump.

Booster Pump Control Panel PM.□□□□□□

- 2.1 ชันจุดต่อสายไฟ สายคอนโทรล ให้แน่น.
- 2.2 ทำความสะอาดตู้ฝุ่น แปรงปิด ผ้าเช็ด.

#### 3 การทำ PM Booster Pump และ Motor.

Booster Pump & Motor PM.

- 3.1 ทำความสะอาด ขั้วสัณนิมออก และทาสี.
- 3.2 อัดจารบี หรือ หยดน้ำมัน ที่ Shaft,Bearing,Coupling และอื่นๆ

#### 4 การทำ PM ท่อและส่วนประกอบอื่นๆ

Pipe & Accessories PM.

- 4.1 ทำความสะอาด ท่อและอุปกรณ์ประกอบ ด้วยผ้า.
- 4.2 ทำการบริหารวาล์ว และหยอดน้ำมันหล่อลื่น.
- 4.3 ทำความสะอาด Strainer โดยถอดกรองออกมาล้าง.
- 4.4 ขัดท่อ ทาสี.

d : เปิดวาล์วเติมน้ำของถัง Pressure Tank.

e : เปิดวาล์วน้ำเข้าถัง Pressure Tank.

f : ปิด Switch Selector มาที่ตำแหน่ง Auto.

g : เปิดวาล์วน้ำเข้าBooster Pump เพื่อตรวจสอบการทำงานของอุปกรณ์ Safety.

5 ตรวจสอบระบบการเตือนน้ำขาด ว่าทำงานหรือไม่ ตู้ควบคุมตัดไฟ Booster Pump หรือไม่

Check an Alarm System that Show Alarm or Not. Control Carbinet Cut Off Power Booster Pump or Not.

h : เปิดวาล์วน้ำเข้า Booster Pump

C: ขั้นตอนการตรวจสอบการทำงานของระบบ Booster หลังทำ PM

1 ตรวจสอบการทำงานของ Pressure Tank

Operation Check for Pressure Tank.

- 1.1 บันทึกค่าความดันของระบบ เมื่อ Pump No.1 Start : 20 PSI.

1.2 บันทึกค่าความดันของระบบ เมื่อ Pump No.2 Start : 40 PSI.

1.3 บันทึกค่าความดันของระบบ เมื่อ Pump No.1 Start : 30 PSI.

1.4 บันทึกค่าความดันของระบบ เมื่อ Pump No.2 Start : 50 PSI.

M : Monthly (1 Month)

Q : Quarterly (3 Month)

✔ S : Simi - annual (6 Month)

A : Anualy (1 Year)

2A : 2Anualy (2 Year)

## Inspection and Record for Pressure gauge.

คำถาม 1: (แผน Q) ระบุค่า LEAD : CUT IN PRESSURE (Psi.)

20

คำถาม 2: (แผน Q) LEAD : CUT OUT PRESSURE

มาตรฐาน : 40 Psi.

✔ Pass

Not Pass

คะแนน: 1 / 1 (100%)

คำถาม 3: (แผน Q) ระบุค่า LEAD : CUT OUT PRESSURE (Psi.)

40

คำถาม 4: (แผน Q) LACK : CUT IN PRESSURE

มาตรฐาน : 20 Psi.

✔ Pass

Not Pass

คะแนน: 1 / 1 (100%)

คำถาม 5: (แผน Q) ระบุค่า LACK : CUT IN PRESSURE (Psi.)

20

คำถาม 6: (แผน Q) LAKE : CUT OUT PRESSURE

มาตรฐาน : 50 Psi.

✔ Pass

Not Pass

คะแนน: 1 / 1 (100%)

คำถาม 7: (แผน Q) ระบุค่า LAKE : CUT OUT PRESSURE (Psi.)

40

คำถาม 8: (แผน Q) LOW PRESSURE CUT OFF

มาตรฐาน : 40 Psi.

✔ Pass

Not Pass

คะแนน: 1 / 1 (100%)



คำถาม 9: (แผน Q) ระบุค่า **LOW PRESSURE CUT OFF (Psi.)**

40

คำถาม 10: (แผน Q) ตรวจสอบทางกายภาพของ **Pilot Lamp**

มาตรฐาน : ฝาครอบไม่แตก หลอดไฟไม่ขาด.



Pass

Not Pass

คะแนน: 1 / 1 (100%)

คำถาม 11: (แผน Q) ตรวจสอบการทำงานของ **Pilot Lamp** ว่า

มาตรฐาน : **Pilot Lamp** สว่าง ดับ ถูกต้อง.



Pass

Not Pass

คะแนน: 1 / 1 (100%)

คำถาม 12: (แผน Q) บันทึกค่ากระแสไฟฟ้า

มาตรฐาน : \_\_\_\_/\_\_\_\_/\_\_\_\_ ( A ).



Pass

Not Pass

คะแนน: 1 / 1 (100%)

คำถาม 13: (แผน Q) บันทึกค่ากระแสไฟฟ้า \_\_\_\_/\_\_\_\_/\_\_\_\_ ( A ).

3.4/10.8/3.9

คำถาม 14: (แผน Q) บันทึกค่าแรงดันไฟฟ้า

มาตรฐาน : \_\_\_\_/\_\_\_\_/\_\_\_\_ ( V ).



Pass

Not Pass

คะแนน: 1 / 1 (100%)

คำถาม 15: (แผน Q) บันทึกค่าแรงดันไฟฟ้า \_\_\_\_/\_\_\_\_/\_\_\_\_ ( V ).

396/398/399

คำถาม 16: (แผน Q) ตรวจสอบทางกายภาพของ **Magnetic,Relay**

มาตรฐาน : ไม่มีกลิ่นไหม้ไม่มีเสียงครางประกายไฟ.



Pass

Not Pass

คะแนน: 1 / 1 (100%)

คำถาม 17: (แผน Q) ตรวจสอบทางกายภาพ**Pump.**

มาตรฐาน : ไม่รั่วไม่เป็นสนิม.



Pass

Not Pass

คะแนน: 1 / 1 (100%)

คำถาม 18: (แผน Q) ตรวจสอบการทำงานและ ตรวจสอบทางกายภาพของ **Coupling**

มาตรฐาน : เสียงไม่ดังสั้นมากกว่าปกติหมุนได้ศูนย์.



Pass

Not Pass

คะแนน: 1 / 1 (100%)

คำถาม 19: (แผน Q) ตรวจสอบการทำงาน และตรวจสอบทางกายภาพของ **Bearing**

มาตรฐาน : เสียงไม่ดังสั้นมากกว่าปกติหมุนได้ศูนย์.

✔ Pass

Not Pass

คะแนน: 1 / 1 (100%)

คำถาม 20: (แผน Q) ตรวจสอบทางกายภาพของ **Motor**.

มาตรฐาน : ไม่ร้อน.

✔ Pass

Not Pass

คะแนน: 1 / 1 (100%)

คำถาม 21: (แผน Q) ตรวจสอบทางกายภาพของ **Support**.

มาตรฐาน : แข็งแรงแน่นไม่เป็นสนิม ยึดติดแน่น.

✔ Pass

Not Pass

คะแนน: 1 / 1 (100%)

คำถาม 22: (แผน S) ตรวจสอบสภาพทางกายภาพของ **Gate Valve**.

มาตรฐาน : ไม่เป็นสนิม.

✔ Pass

Not Pass

คะแนน: 1 / 1 (100%)

คำถาม 23: (แผน S) ตรวจสอบสถานะการปิด-เปิด ของวาล์ว่าตรงกับ **Tag** หรือไม่.

มาตรฐาน : ตรงกับ **Tag**.

✔ Pass

Not Pass

คะแนน: 1 / 1 (100%)

คำถาม 24: (แผน S) ตรวจสอบสภาพทางกายภาพของ **Check Valve**.

มาตรฐาน : ไม่เป็นสนิม.

✔ Pass

Not Pass

คะแนน: 1 / 1 (100%)

คำถาม 25: (แผน S) ตรวจสอบสภาพทางกายภาพของ **Header**.

มาตรฐาน : ไม่เป็นสนิม.

Pass

Not Pass

— no answer —

คำถาม 26: (แผน S) ตรวจสอบสภาพทางกายภาพของ **Flexible**.

มาตรฐาน : ไม่ฉีกขาด.

✔ Pass

Not Pass

คะแนน: 1 / 1 (100%)



คำถาม 27: (แผน S) บันทึกค่าความดันของระบบ **Pump No.1 Start**

มาตรฐาน : 20 Psi.



Pass

Not Pass

คะแนน: 1 / 1 (100%)

คำถาม 28: (แผน S) บันทึกค่าความดันของระบบ **Pump No.1 Start**  
.....Psi.

20

คำถาม 29: (แผน S) บันทึกค่าความดันของระบบ **Pump No.2 Start**

มาตรฐาน : 40 Psi.



Pass

Not Pass

คะแนน: 1 / 1 (100%)

คำถาม 30: (แผน S) บันทึกค่าความดันของระบบ **Pump No.2 Start**  
.....Psi.

40

คำถาม 31: (แผน S) บันทึกค่าความดันของระบบ **Pump No.1 Stop**

มาตรฐาน : 30 Psi.



Pass

Not Pass

คะแนน: 1 / 1 (100%)

คำถาม 32: (แผน S) บันทึกค่าความดันของระบบ **Pump No.1 Stop**  
.....Psi.

20

คำถาม 33: (แผน S) บันทึกค่าความดันของระบบ **Pump No.2 Stop**

มาตรฐาน : 50 Psi.



Pass

Not Pass

คะแนน: 1 / 1 (100%)

คำถาม 34: (แผน S) บันทึกค่าความดันของระบบ **Pump No.2 Stop**  
.....Psi.

40

หมวดหมู่ย่อยทั้งหมด: 22 / 23 (95%)

## Preesure Tank PM.

คำถาม 1: (แผน A) บันทึกค่า **Precharge Pressure of Air** ใน **Pressure Tank**.

มาตรฐาน : 40 Psi.



Pass

Not Pass

คะแนน: 1 / 1 (100%)

คำถาม 2: บันทึกค่า **Precharge Pressure of Air** ใน **Pressure Tank**.

.....**Psi**.

-

คำถาม 3: (แผน A) เพิ่ม อากาศในถัง ถ้าค่าความดันต่ำ และลดอากาศในถัง ถ้าค่าความดันสูง.

มาตรฐาน : ปรับแต่งให้ได้ **40 PSI**.



Pass

Not Pass

คะแนน: 1 / 1 (100%)

คำถาม 4: (แผน A) ชันจุดต่อสายไฟ สายคอนโทรล ให้แน่นว่าฝาครอบไม่แตก หลอดไฟไม่ขาด.

มาตรฐาน : ทุกจุดต่อแน่น.

Pass



Not Pass

คะแนน: 0 / 1 (0%)

คำถาม 5: (แผน A) ทำความสะอาดดูดฝุ่น แปรงบิด ผ้าเช็ด.

มาตรฐาน : สะอาด.

Pass

Not Pass

— no answer —

คำถาม 6: (แผน A) ทำความสะอาด ขั้วสัณนิมออก และทาสี.

มาตรฐาน : สะอาดไม่เป็นสนิม

Pass

Not Pass

— no answer —

คำถาม 7: (แผน A) อัดจารบี หรือ หยอดน้ำมัน ที่ **Shaft,Bearing Coupling** และอื่นๆ.

มาตรฐาน : อัดจารบี หมุนได้คล่อง.

Pass

Not Pass

— no answer —

คำถาม 8: (แผน A) ทำความสะอาด ท่อและอุปกรณ์ประกอบ ด้วยผ้า.

มาตรฐาน : สะอาด

Pass

Not Pass

— no answer —

คำถาม 9: (แผน A) ทำการบริหารวาล์ว และหยอดน้ำมันหล่อลื่น.

มาตรฐาน : เปิด-ปิด สุด หมุนคล่อง.

Pass

Not Pass

— no answer —



คำถาม 10: (แผน A) ทำความสะอาด**Strainer** ถอดกรองออกมาล้าง.

มาตรฐาน : สะอาดไม่อุดตัน.

Pass

Not Pass

— no answer —

คำถาม 11: (แผน A) ขัดสนิม ทาสีท่อ.

มาตรฐาน : สะอาดไม่เป็นสนิม.

Pass

Not Pass

— no answer —

คำถาม 12: (แผน A) ตรวจสอบระบบการเตือนน้ำขาด ว่าทำงานหรือไม่ ดูควบคุมตัดไฟ **Booster Pump** หรือไม่.

มาตรฐาน : ฟังก์ชันการทำงานถูกต้อง.

Pass

Not Pass

— no answer —

คำถาม **13: C** ขั้นตอนการตรวจสอบการทำงานของระบบ **Booster** หลังทำ **PM**.

#### ELECTRICAL SYSTEM PM INSTRUCTION

ก่อนปฏิบัติงานทุกครั้งต้องสวมใส่อุปกรณ์ป้องกันภัยส่วนบุคคล และต้องให้แน่ใจว่าปลอดภัย  
ต่อตนเอง เพื่อร่วมงานแล้วจึงลงมือปฏิบัติ.

#### DISTRIBUTION BOARD SYSTEM.

A: Inspection Distribution Board System Before PM.

1 ตรวจเช็ค Distribution Board System Control Panel PM.

- 1.1 ตรวจเช็คความสะอาดและสภาพทั่วไปของตู้.
- 1.2 ตรวจเช็คสภาพหลอดไฟ, Selector Switch และเครื่องมือวัด.
- 1.3 ตรวจเช็คสภาพจุดยึดว่าแน่นหนาหรือไม่.
- 1.4 ตรวจเช็ค Relay ,Magnetic ( ไม่คราง,Spark ).
- 1.5 ตรวจเช็คความเป็นระเบียบของสาย.
- 1.6 วัด บันทึกค่ากระแสและแรงดัน.

a: ปิด MAIN CIRCUIT BREAKER.

b: ตรวจสอบให้แน่ใจว่าไม่มีไฟฟ้าไหลผ่าน ก่อนลงมือปฏิบัติ.

B: Distribution Board System PM.

1 Distribution Board System Control Panel PM.

- 1.1 ตรวจสอบสภาพจุดยึดต่อ ,น๊อต, Terminal ขึ้นให้แน่นทั้งที่ Power และ Control.
- 1.2 ทำความสะอาดโดยการ ดูปฝุ่น, แปรงขัด, ผ้าเช็ด.
- 1.3 ตรวจสอบอุปกรณ์ป้องกัน พร้อมปรับแต่งให้เหมาะสม.

a: เปิด MAIN CIRCUIT BREAKER

b: ตรวจสอบตำแหน่งของ Circuit Breaker, Selector Switch ต้องอยู่ในตำแหน่งที่ถูกต้อง.

บันทึกวันและเวลาทำงาน.

#### Note

M : Monthly (1 Month)

Q : Quarterly (3 Month)

S : Simi - annual (6 Month)

A : Anualy (1 Year)

2A : 2Anualy (2 Year)

M : Monthly (1 Month)

Q : Quarterly (3 Month)

✔ S : Simi - annual (6 Month)

A : Anualy (1 Year)

2A : 2Anualy (2 Year)



คำถาม 14: บันทึกค่าความดันเมื่อ Pump No.1 Start :

.....Psi.

20

คำถาม 15: (แผน A) บันทึกค่าความดันเมื่อ Pump No.2 Start :

มาตรฐาน : 40 PSI.

✔ Pass

Not Pass

คะแนน: 1 / 1 (100%)

คำถาม 16: บันทึกค่าความดันเมื่อ Pump No.2 Start :

.....Psi.

40

คำถาม 17: (แผน A) บันทึกค่าความดันเมื่อ Pump No.1 Stop :

มาตรฐาน : 30 PSI.

Pass

Not Pass

— no answer —

คำถาม 18: บันทึกค่าความดันเมื่อ Pump No.1 Stop :

.....Psi.

-

คำถาม 19: (แผน A) บันทึกค่าความดันเมื่อ Pump No.2 Stop :

มาตรฐาน : 50 PSI.

Pass

Not Pass

— no answer —

คำถาม 20: บันทึกค่าความดันเมื่อ Pump No.2 Stop :

.....Psi.

-

คำถาม 21: (แผน A) ผลการทำ PM.

Pass

Not Pass

— no answer —

คำถาม 22: บันทึกวันและเวลาทำงาน.

03 มิถุนายน 2023 01:30 บ่าย

คำถาม 23: Comment

-

หมวดหมู่ย่อยทั้งหมด: 3 / 15 (20%)

## ขั้นตอนการตรวจสอบการทำงานของระบบ **Booster** หลังทำ **PM.**

คำถาม 1: (แผน A) บันทึกค่าความดันเมื่อ **Pump No.1 Start** :

มาตรฐาน : **20 PSI.**

Pass

Not Pass

 NA

คะแนน: **NA**

คำถาม 2: (แผน A) บันทึกค่าความดันเมื่อ **Pump No.1 Start** :

.....Psi.

-

คำถาม 3: (แผน A) บันทึกค่าความดันเมื่อ **Pump No.2 Start** :

มาตรฐาน : **40 PSI.**

Pass

Not Pass

 NA

คะแนน: **NA**

คำถาม 4: (แผน A) บันทึกค่าความดันเมื่อ **Pump No.2 Start** :

.....Psi.

-

คำถาม 5: (แผน A) บันทึกค่าความดันเมื่อ **Pump No.1 Stop** :

มาตรฐาน : **30 PSI.**

Pass

Not Pass

 NA

คะแนน: **NA**

คำถาม 6: (แผน A) บันทึกค่าความดันเมื่อ **Pump No.1 Stop** :

.....Psi.

-

คำถาม 7: (แผน A) บันทึกค่าความดันเมื่อ **Pump No.2 Stop** :

มาตรฐาน : **50 PSI.**

Pass

Not Pass

 NA

คะแนน: **NA**

คำถาม 8: (แผน A) บันทึกค่าความดันเมื่อ **Pump No.2 Stop** :

.....Psi.

-

คำถาม 9: (แผน A) ผลการทำ **PM.**

Pass

Not Pass


 NA

คะแนน: **NA**

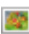
## แผนภาพการทำ PM

### คำถาม 1: แผนภาพการทำ PM

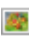
หมายเหตุ: แผนภาพอุปกรณ์ และภาพช่วงขณะทำการ PM

 IMG\_8084.jpeg




 IMG\_8082.jpeg




 IMG\_8083.jpeg




 TC\_03442.jpeg





 TC\_03435.jpeg



 TC\_03426.jpeg



ผลรวมสำหรับหมวดหมู่หลักนี้: **25 / 38 (65%)**

**ทั้งหมด: 25 / 38 (65%)**

รหัส	383754	ตำแหน่งที่ตั้ง	60020 Life สำหรับ เชียงราย
คำอธิบาย	PM booster pump	ที่อยู่	ถนนราชพฤกษ์ แขวงตลาดพลู
ประเภท	PM Check Sheet_M-01 Booster Pump	เมือง	ธนบุรี
วันที่ทำการตรวจสอบ	02 มิถุนายน 2023 03:53 บ่าย	รัฐ	กรุงเทพมหานคร
โพสต์โดย	วริทธิ์ CR004056 วรธา (Emp)	รหัสไปรษณีย์	10600
วันที่โพสต์	02 มิถุนายน 2023 04:02 บ่าย	ตำแหน่ง GPS	ละติจูด: 13.7169668, ลองจิจูด: 100.4795275
สถานะ	รอการดำเนินการให้เสร็จสิ้น	ดำเนินการให้เสร็จสิ้น	ไม่เสร็จสิ้น
		นโดย	
		คะแนน	60%

หมวดหมู่หลัก	คะแนน
<b>M-01 Booster Pump</b>	<b>23 / 38 (60%)</b>
ระยะแผน PM	0 / 0 (0%)
Inspection and Record for Pressure gauge.	23 / 23 (100%)
Pressure Tank PM.	0 / 15 (0%)
ขั้นตอนการตรวจสอบการทำงานของระบบ Booster หลังทำ PM.	0 / 0 (0%)
ทั้งหมด	<b>23 / 38 (60%)</b>

### M-01 Booster Pump

#### MACHINE NUMBER

คำถาม 1: หมายเลขเครื่องจักร (Machine Number)

Booster Pump ฟังB

## ระยะแผน PM

### คำถาม 1: ระยะแผน PM

#### WATER SUPPLY SYSTEM PM INSTRUCTION

ก่อนปฏิบัติงานทุกครั้งต้องสวมใส่อุปกรณ์ป้องกันภัยส่วนบุคคล และต้องให้แน่ใจว่าปลอดภัย  
ต่อตนเอง เพื่อนร่วมงานแล้วจึงลงมือปฏิบัติ.

#### BOOSTER PUMP SYSTEM.

##### A: Inspection Booster Pump System Before PM.

#### 1 ตรวจสอบ และ บันทึกค่าความดันของ Pressure Switch ที่ตั้งไว้.

Inspection and Record for Pressure gauge.

1.1 LEAD : CUT IN PRESSURE : \_ 20 PSI.

1.2 LEAD : CUT OUT PRESSURE : \_ 40 PSI.

1.3 LACK : CUT IN PRESSURE : \_ 30 PSI.

1.4 LAKE : CUT OUT PRESSURE : \_ 50 PSI.

1.5 LOW PRESSURE CUT OFF : \_ 40 PSI.

#### 2 ตรวจสอบการทำงาน และ ตรวจสอบทางกายภาพ ของตู้ควบคุม Booster Pump.

Operation and Condition Check for Booster Pump Control Panel.

2.1 ตรวจสอบทางกายภาพของ Pilot Lamp ว่าฝาครอบไม่แตก หลอดไฟไม่ขาด.

2.2 ตรวจสอบเช็คการทำงานของ Pilot Lamp ว่า Pilot Lamp สว่างดับ ถูกต้อง.

2.3 บันทึกค่ากระแสไฟฟ้า : \_\_\_\_/\_\_\_\_/\_\_\_\_ ( A ).

2.4 บันทึกค่าแรงดันไฟฟ้า : \_\_\_\_/\_\_\_\_/\_\_\_\_ ( V ).

2.5 ตรวจสอบทางกายภาพของ Magnetic, Relay ว่า ไม่มีกลิ่นไหม้ ไม่มีเสียงครางไม่มีประกายไฟ.

#### 3 ตรวจสอบการทำงาน และ ตรวจสอบทางกายภาพ ของ Booster Pump และ Motor.

Operation and Condition Check for Booster Pump & Motor.

3.1 ตรวจสอบ ทางกายภาพของ Pump ว่าไม่รั่วไม่เป็นสนิม.

3.2 ตรวจสอบการทำงานและ ตรวจสอบทางกายภาพ ของ Coupling ว่าเสียงไม่ดังไม่สั่นมากกว่าปกติ

หมุนได้ศูนย์.

3.3 ตรวจสอบการทำงาน และ ตรวจสอบทางกายภาพ ของ Bearing ว่าเสียงไม่ดังไม่สั่นมากกว่าปกติ

หมุนได้ศูนย์.

3.4 ตรวจสอบทางกายภาพของ Motor.

3.5 ตรวจสอบทางกายภาพของ Support ว่า แข็งแรง ไม่เป็นสนิม ยึดติดแน่น.

#### 4 การสอบทางกายภาพ ของ ท่อ และอุปกรณ์ประกอบ.

Condition Check for Pire & Accessories.

4.1 ตรวจสอบสภาพทางกายภาพของ Gate Valve.

4.2 ตรวจสอบสถานะการปิด-เปิด ของ วาล์วว่าตรงกับ Tag หรือไม่.

4.3 ตรวจสอบสภาพทางกายภาพของ Check Valve.

4.4 ตรวจสอบสภาพทางกายภาพของ Header.

4.5 ตรวจสอบสภาพทางกายภาพของ Flexible.

#### 5 ตรวจสอบการทำงานของ Pressure Tank.

Operation Check for Pressure Tank.

5.1 บันทึกค่าความดันของระบบ เมื่อ Pump No.1 Start : \_ 20 PSI.



- 5.2 บันทึกค่าความดันของระบบ เมื่อ Pump No.2 Start : \_ 40 PSI.
- 5.3 บันทึกค่าความดันของระบบ เมื่อ Pump No.1 Stop : \_ 30 PSI.
- 5.4 บันทึกค่าความดันของระบบ เมื่อ Pump No.2 Stop : \_ 50 PSI.

#### WATER SUPPLY SYSTEM PM INSTRUCTION

#### BOOSTER PUMP SYSTEM.

B: Booster Pump System PM.

- a : Shut-Down Booster Pump โดยการปิด Selector Switch ไปที่ตำแหน่ง OFF ,ปิด Breaker.
- b : ปิด วาล์วน้ำที่เข้า Pressure Tank.
- c : เปิดวาล์วเติมน้ำภายในถัง Pressure Tank.

#### 1 การทำ PM Pressure Tank.

Pressure Tank PM.

- 1.1 บันทึกค่า Precharge Pressure of Air ใน Pressure Tank : \_ 40 PSI.
- 1.2 เพิ่ม อากาศในถัง ถ้าค่าความดันต่ำ และ ลดอากาศในถัง ถ้าค่าความดันสูง.

#### 2 การทำ PM ตู้ควบคุม Booster Pump.

Booster Pump Control Panel PM.□□□□□□

- 2.1 ชันจุดต่อสายไฟ สายคอนโทรล ให้แน่น.
- 2.2 ทำความสะอาดตู้ฝุ่น แปรงปิด ผ้าเช็ด.

#### 3 การทำ PM Booster Pump และ Motor.

Booster Pump & Motor PM.

- 3.1 ทำความสะอาด ขั้วสัณนิมออก และทาสี.
- 3.2 อัดจารบี หรือ หยดน้ำมัน ที่ Shaft,Bearing,Coupling และอื่นๆ

#### 4 การทำ PM ท่อและส่วนประกอบอื่นๆ

Pipe & Accessories PM.

- 4.1 ทำความสะอาด ท่อและอุปกรณ์ประกอบ ด้วยผ้า.
- 4.2 ทำการบริหารวาล์ว และหยดน้ำมันหล่อลื่น.
- 4.3 ทำความสะอาด Strainer โดยถอดกรองออกมาล้าง.
- 4.4 ขัดท่อ ทาสี.

d : เปิดวาล์วเติมน้ำของถัง Pressure Tank.

e : เปิดวาล์วน้ำเข้าถัง Pressure Tank.

f : ปิด Switch Selector มาที่ตำแหน่ง Auto.

g : เปิดวาล์วน้ำเข้าBooster Pump เพื่อตรวจสอบการทำงานของอุปกรณ์ Safety.

5 ตรวจสอบระบบการเตือนน้ำขาด ว่าทำงานหรือไม่ ตู้ควบคุมตัดไฟ Booster Pump หรือไม่

Check an Alarm System that Show Alarm or Not. Control Carbinet Cut Off Power Booster Pump or Not.

h : เปิดวาล์วน้ำเข้า Booster Pump

C: ขั้นตอนการตรวจสอบการทำงานของระบบ Booster หลังทำ PM

1 ตรวจสอบการทำงานของ Pressure Tank

Operation Check for Pressure Tank.

- 1.1 บันทึกค่าความดันของระบบ เมื่อ Pump No.1 Start : 20 PSI.

1.2 บันทึกค่าความดันของระบบ เมื่อ Pump No.2 Start : 40 PSI.

1.3 บันทึกค่าความดันของระบบ เมื่อ Pump No.1 Start : 30 PSI.

1.4 บันทึกค่าความดันของระบบ เมื่อ Pump No.2 Start : 50 PSI.

M : Monthly (1 Month)

Q : Quarterly (3 Month)

✔ S : Simi - annual (6 Month)

A : Anualy (1 Year)

2A : 2Anualy (2 Year)

## Inspection and Record for Pressure gauge.

คำถาม 1: (แผน Q) ระบุค่า LEAD : CUT IN PRESSURE (Psi.)

20

คำถาม 2: (แผน Q) LEAD : CUT OUT PRESSURE

มาตรฐาน : 40 Psi.

✔ Pass

Not Pass

คะแนน: 1 / 1 (100%)

คำถาม 3: (แผน Q) ระบุค่า LEAD : CUT OUT PRESSURE (Psi.)

40

คำถาม 4: (แผน Q) LACK : CUT IN PRESSURE

มาตรฐาน : 20 Psi.

✔ Pass

Not Pass

คะแนน: 1 / 1 (100%)

คำถาม 5: (แผน Q) ระบุค่า LACK : CUT IN PRESSURE (Psi.)

20

คำถาม 6: (แผน Q) LAKE : CUT OUT PRESSURE

มาตรฐาน : 50 Psi.

✔ Pass

Not Pass

คะแนน: 1 / 1 (100%)

คำถาม 7: (แผน Q) ระบุค่า LAKE : CUT OUT PRESSURE (Psi.)

40

คำถาม 8: (แผน Q) LOW PRESSURE CUT OFF

มาตรฐาน : 40 Psi.

✔ Pass

Not Pass

คะแนน: 1 / 1 (100%)

คำถาม 9: (แผน Q) ระบุค่า **LOW PRESSURE CUT OFF (Psi.)**

40

คำถาม 10: (แผน Q) ตรวจสอบทางกายภาพของ **Pilot Lamp**

มาตรฐาน : ฝาครอบไม่แตก หลอดไฟไม่ขาด.



Pass

Not Pass

คะแนน: 1 / 1 (100%)

คำถาม 11: (แผน Q) ตรวจสอบการทำงานของ **Pilot Lamp** ว่า

มาตรฐาน : **Pilot Lamp** สว่าง ดับ ถูกต้อง.



Pass

Not Pass

คะแนน: 1 / 1 (100%)

คำถาม 12: (แผน Q) บันทึกค่ากระแสไฟฟ้า

มาตรฐาน : \_\_\_\_/\_\_\_\_/\_\_\_\_ ( A ).



Pass

Not Pass

คะแนน: 1 / 1 (100%)

คำถาม 13: (แผน Q) บันทึกค่ากระแสไฟฟ้า \_\_\_\_/\_\_\_\_/\_\_\_\_ ( A ).

4.20 4.25 4.16

คำถาม 14: (แผน Q) บันทึกค่าแรงดันไฟฟ้า

มาตรฐาน : \_\_\_\_/\_\_\_\_/\_\_\_\_ ( V ).



Pass

Not Pass

คะแนน: 1 / 1 (100%)

คำถาม 15: (แผน Q) บันทึกค่าแรงดันไฟฟ้า \_\_\_\_/\_\_\_\_/\_\_\_\_ ( V ).

395 399 396

คำถาม 16: (แผน Q) ตรวจสอบทางกายภาพของ **Magnetic,Relay**

มาตรฐาน : ไม่มีกลิ่นไหม้ไม่มีเสียงครางประกายไฟ.



Pass

Not Pass

คะแนน: 1 / 1 (100%)

คำถาม 17: (แผน Q) ตรวจสอบทางกายภาพ**Pump**.

มาตรฐาน : ไม่รั่วไม่เป็นสนิม.



Pass

Not Pass

คะแนน: 1 / 1 (100%)

คำถาม 18: (แผน Q) ตรวจสอบการทำงานและ ตรวจสอบทางกายภาพของ **Coupling**

มาตรฐาน : เสียงไม่ดังสั้นมากกว่าปกติหมุนได้ศูนย์.



Pass

Not Pass



คะแนน: 1 / 1 (100%)

คำถาม 19: (แผน Q) ตรวจสอบการทำงาน และตรวจสอบทางกายภาพของ **Bearing**

มาตรฐาน : เสียงไม่ดังสั้นมากกว่าปกติหมุนได้ศูนย์.

✔ Pass Not Pass

คะแนน: 1 / 1 (100%)

คำถาม 20: (แผน Q) ตรวจสอบทางกายภาพของ **Motor**.

มาตรฐาน : ไม่ร้อน.

✔ Pass Not Pass

คะแนน: 1 / 1 (100%)

คำถาม 21: (แผน Q) ตรวจสอบทางกายภาพของ **Support**.

มาตรฐาน : แข็งแรงแน่นไม่เป็นสนิม ยึดติดแน่น.

✔ Pass Not Pass

คะแนน: 1 / 1 (100%)

คำถาม 22: (แผน S) ตรวจสอบสภาพทางกายภาพของ **Gate Valve**.

มาตรฐาน : ไม่เป็นสนิม.

✔ Pass Not Pass

คะแนน: 1 / 1 (100%)

คำถาม 23: (แผน S) ตรวจสอบสถานะการปิด-เปิด ของวาล์ว่าตรงกับ **Tag** หรือไม่.

มาตรฐาน : ตรงกับ **Tag**.

✔ Pass Not Pass

คะแนน: 1 / 1 (100%)

คำถาม 24: (แผน S) ตรวจสอบสภาพทางกายภาพของ **Check Valve**.

มาตรฐาน : ไม่เป็นสนิม.

✔ Pass Not Pass

คะแนน: 1 / 1 (100%)

คำถาม 25: (แผน S) ตรวจสอบสภาพทางกายภาพของ **Header**.

มาตรฐาน : ไม่เป็นสนิม.

✔ Pass Not Pass

คะแนน: 1 / 1 (100%)

คำถาม 26: (แผน S) ตรวจสอบสภาพทางกายภาพของ **Flexible**.

มาตรฐาน : ไม่ฉีกขาด.

✔ Pass Not Pass

คะแนน: 1 / 1 (100%)

## คำถาม 27: (แผน S) บันทึกค่าความดันของระบบ Pump No.1 Start

มาตรฐาน : 20 Psi.

 Pass

Not Pass

คะแนน: 1 / 1 (100%)

คำถาม 28: (แผน S) บันทึกค่าความดันของระบบ Pump No.1 Start  
.....Psi.

20

## คำถาม 29: (แผน S) บันทึกค่าความดันของระบบ Pump No.2 Start

มาตรฐาน : 40 Psi.

 Pass

Not Pass

คะแนน: 1 / 1 (100%)

คำถาม 30: (แผน S) บันทึกค่าความดันของระบบ Pump No.2 Start  
.....Psi.

40

## คำถาม 31: (แผน S) บันทึกค่าความดันของระบบ Pump No.1 Stop

มาตรฐาน : 30 Psi.

 Pass

Not Pass

คะแนน: 1 / 1 (100%)

คำถาม 32: (แผน S) บันทึกค่าความดันของระบบ Pump No.1 Stop  
.....Psi.

40

## คำถาม 33: (แผน S) บันทึกค่าความดันของระบบ Pump No.2 Stop

มาตรฐาน : 50 Psi.

 Pass

Not Pass

คะแนน: 1 / 1 (100%)

คำถาม 34: (แผน S) บันทึกค่าความดันของระบบ Pump No.2 Stop  
.....Psi.

20

หมวดหมู่ย่อยทั้งหมด: 23 / 23 (100%)

**Preesure Tank PM.**

## คำถาม 1: (แผน A) บันทึกค่า Precharge Pressure of Air ใน Pressure Tank.

มาตรฐาน : 40 Psi.

Pass

 Not Pass

คะแนน: 0 / 1 (0%)

คำถาม 2: บันทึกค่า **Precharge Pressure of Air** ใน **Pressure Tank**.


.....**Psi**.

-

คำถาม 3: (แผน A) เพิ่ม อากาศในถัง ถ้าค่าความดันต่ำ และลดอากาศในถัง ถ้าค่าความดันสูง.

มาตรฐาน : ปรับแต่งให้ได้ **40 PSI**.

Pass


 Not Pass

คะแนน: 0 / 1 (0%)

คำถาม 4: (แผน A) ชันจุดต่อสายไฟ สายคอนโทรล ให้แน่นว่าฝาครอบไม่แตก หลอดไฟไม่ขาด.

มาตรฐาน : ทุกจุดต่อแน่น.

Pass


 Not Pass

คะแนน: 0 / 1 (0%)

คำถาม 5: (แผน A) ทำความสะอาดดูดฝุ่น แปรงบิด ผ้าเช็ด.

มาตรฐาน : สะอาด.

Pass


 Not Pass

คะแนน: 0 / 1 (0%)

คำถาม 6: (แผน A) ทำความสะอาด ขัดสนิมออก และทาสี.

มาตรฐาน : สะอาดไม่เป็นสนิม

Pass


 Not Pass

คะแนน: 0 / 1 (0%)

คำถาม 7: (แผน A) อัดจารบี หรือ หยอดน้ำมัน ที่ **Shaft,Bearing Coupling** และอื่นๆ.

มาตรฐาน : อัดจารบี หมุนได้คล่อง.

Pass


 Not Pass

คะแนน: 0 / 1 (0%)

คำถาม 8: (แผน A) ทำความสะอาด ท่อและอุปกรณ์ประกอบ ด้วยผ้า.

มาตรฐาน : สะอาด

Pass

 Not Pass

คะแนน: 0 / 1 (0%)

คำถาม 9: (แผน A) ทำการบริหารวาล์ว และหยอดน้ำมันหล่อลื่น.

มาตรฐาน : เปิด-ปิด สุด หมุนคล่อง.

Pass

 Not Pass


คะแนน: 0 / 1 (0%)



คำถาม 10: (แผน A) ทำความสะอาด**Strainer** ถอดกรองออกมาล้าง.

มาตรฐาน : สะอาดไม่อุดตัน.

Pass


 Not Pass

คะแนน: 0 / 1 (0%)

คำถาม 11: (แผน A) ขัดสนิม ทาสีท่อ.

มาตรฐาน : สะอาดไม่เป็นสนิม.

Pass


 Not Pass

คะแนน: 0 / 1 (0%)

คำถาม 12: (แผน A) ตรวจสอบระบบการเตือนน้ำขาด ว่าทำงานหรือไม่ ดูควบคุมตัดไฟ **Booster Pump** หรือไม่.

มาตรฐาน : ฟังก์ชันการทำงานถูกต้อง.

Pass

 Not Pass

คะแนน: 0 / 1 (0%)

คำถาม **13: C** ขั้นตอนการตรวจสอบการทำงานของระบบ **Booster** หลังทำ **PM**.

#### ELECTRICAL SYSTEM PM INSTRUCTION

ก่อนปฏิบัติงานทุกครั้งต้องสวมใส่อุปกรณ์ป้องกันภัยส่วนบุคคล และต้องให้แน่ใจว่าปลอดภัย  
ต่อตนเอง เพื่อร่วมงานแล้วจึงลงมือปฏิบัติ.

#### DISTRIBUTION BOARD SYSTEM.

A: Inspection Distribution Board System Before PM.

1 ตรวจเช็ค Distribution Board System Control Panel PM.

- 1.1 ตรวจเช็คความสะอาดและสภาพทั่วไปของตู้.
- 1.2 ตรวจเช็คสภาพหลอดไฟ, Selector Switch และเครื่องมือวัด.
- 1.3 ตรวจเช็คสภาพจุดยึดว่าแน่นหนาหรือไม่.
- 1.4 ตรวจเช็ค Relay ,Magnetic ( ไม่คราง,Spark ).
- 1.5 ตรวจเช็คความเป็นระเบียบของสาย.
- 1.6 วัด บันทึกค่ากระแสและแรงดัน.

a: ปิด MAIN CIRCUIT BREAKER.

b: ตรวจสอบให้แน่ใจว่าไม่มีไฟฟ้าไหลผ่าน ก่อนลงมือปฏิบัติ.

B: Distribution Board System PM.

1 Distribution Board System Control Panel PM.

- 1.1 ตรวจสอบสภาพจุดยึดต่อ ,น๊อต, Terminal ขึ้นให้แน่นทั้งที่ Power และ Control.
- 1.2 ทำความสะอาดโดยการ ดูปฝุ่น, แปรงขัด, ผ้าเช็ด.
- 1.3 ตรวจสอบอุปกรณ์ป้องกัน พร้อมปรับแต่งให้เหมาะสม.

a: เปิด MAIN CIRCUIT BREAKER

b: ตรวจสอบตำแหน่งของ Circuit Breaker, Selector Switch ต้องอยู่ในตำแหน่งที่ถูกต้อง.

บันทึกวันและเวลาทำงาน.

#### Note

M : Monthly (1 Month)

Q : Quarterly (3 Month)

S : Simi - annual (6 Month)

A : Anualy (1 Year)

2A : 2Anualy (2 Year)

M : Monthly (1 Month)

Q : Quarterly (3 Month)

✔ S : Simi - annual (6 Month)

A : Anualy (1 Year)

2A : 2Anualy (2 Year)

คำถาม 14: บันทึกค่าความดันเมื่อ Pump No.1 Start :

.....Psi.

-

คำถาม 15: (แผน A) บันทึกค่าความดันเมื่อ Pump No.2 Start :

มาตรฐาน : 40 PSI.

Pass

 Not Pass

คะแนน: 0 / 1 (0%)

คำถาม 16: บันทึกค่าความดันเมื่อ Pump No.2 Start :

.....Psi.

-

คำถาม 17: (แผน A) บันทึกค่าความดันเมื่อ Pump No.1 Stop :

มาตรฐาน : 30 PSI.

Pass

Not Pass

— no answer —

คำถาม 18: บันทึกค่าความดันเมื่อ Pump No.1 Stop :


.....Psi.

-

คำถาม 19: (แผน A) บันทึกค่าความดันเมื่อ Pump No.2 Stop :

มาตรฐาน : 50 PSI.

Pass

 Not Pass

คะแนน: 0 / 1 (0%)


คำถาม 20: บันทึกค่าความดันเมื่อ Pump No.2 Stop :

.....Psi.

-

คำถาม 21: (แผน A) ผลการทำ PM.

Pass

 Not Pass

คะแนน: 0 / 1 (0%)

คำถาม 22: บันทึกวันและเวลาทำงาน.

02 มิถุนายน 2023 10:00 บ่าย

คำถาม 23: Comment

ไม่มีอะไรผิดปกติ

หมวดหมู่ย่อยทั้งหมด: 0 / 15 (0%)



## ขั้นตอนการตรวจสอบการทำงานของระบบ **Booster** หลังทำ **PM.**

คำถาม 1: (แผน A) บันทึกค่าความดันเมื่อ **Pump No.1 Start :**

มาตรฐาน : **20 PSI.**

Pass

Not Pass

 NA

คะแนน: **NA**

คำถาม 2: (แผน A) บันทึกค่าความดันเมื่อ **Pump No.1 Start :**

.....Psi.

-

คำถาม 3: (แผน A) บันทึกค่าความดันเมื่อ **Pump No.2 Start :**

มาตรฐาน : **40 PSI.**

Pass

Not Pass

 NA

คะแนน: **NA**

คำถาม 4: (แผน A) บันทึกค่าความดันเมื่อ **Pump No.2 Start :**

.....Psi.

-

คำถาม 5: (แผน A) บันทึกค่าความดันเมื่อ **Pump No.1 Stop :**

มาตรฐาน : **30 PSI.**

Pass

Not Pass

 NA

คะแนน: **NA**

คำถาม 6: (แผน A) บันทึกค่าความดันเมื่อ **Pump No.1 Stop :**

.....Psi.

-

คำถาม 7: (แผน A) บันทึกค่าความดันเมื่อ **Pump No.2 Stop :**

มาตรฐาน : **50 PSI.**

Pass

Not Pass

 NA

คะแนน: **NA**

คำถาม 8: (แผน A) บันทึกค่าความดันเมื่อ **Pump No.2 Stop :**

.....Psi.

-

คำถาม 9: (แผน A) ผลการทำ **PM.**

Pass

Not Pass


 NA

คะแนน: **NA**


## แบบภาพการทำ PM

### คำถาม 1: แบบภาพการทำ PM


หมายเหตุ:แบบภาพอุปกรณ์ และภาพช่างขณะทำการ PM

 IMG\_7795.jpeg




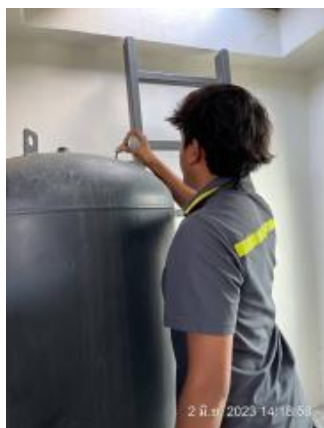
 IMG\_7795.jpeg



 IMG\_7794.jpeg



 IMG\_7814.jpeg



IMG\_7798.jpeg



ผลรวมสำหรับหมวดหมู่หลักนี้: **23 / 38 (60%)**

ทั้งหมด: **23 / 38 (60%)**

รหัส	386725	ตำแหน่งที่ตั้ง	60020 Life สำหรับ เชียงราย
คำอธิบาย	Pmปั๊มสระว่ายน้ำ	ที่อยู่	ถนนราชพฤกษ์ แขวงตลาดพลู
ประเภท	PM Check Sheet_M-12 Swimming Pool Pump	เมือง	ธนบุรี
วันที่ทำการตรวจสอบ	04 มิถุนายน 2023 05:03 บ่าย	รัฐ	กรุงเทพมหานคร
โพสต์โดย	อัศรพล CR003377 พลายชุมพล (Emp)	รหัสไปรษณีย์	10600
วันที่โพสต์	04 มิถุนายน 2023 05:06 บ่าย	ตำแหน่ง GPS	ละติจูด: 13.7169841, ลองจิจูด: 100.4795294
สถานะ	รอการดำเนินการให้เสร็จสิ้น	ดำเนินการให้เสร็จสิ้น	ไม่เสร็จสิ้น
		นโดย	
		คะแนน	100%

หมวดหมู่หลัก	คะแนน
<b>M-12 Swimming Pool Pump</b>	<b>25 / 25 (100%)</b>
ระยะแผน PM	0 / 0 (0%)
WATER SUPPLY SYSTEM PM CHECK SHEET	25 / 25 (100%)
ทั้งหมด	<b>25 / 25 (100%)</b>

## M-12 Swimming Pool Pump

### ระยะแผน PM

คำถาม 1: ระยะแผน PM

M : Monthly (1 Month)

Q : Quarterly (3 Month)

✔ S : Simi - annual (6 Month)

A : Anualy (1 Year)

2A : 2Anualy (2 Year)

### WATER SUPPLY SYSTEM PM CHECK SHEET

คำถาม 1: (แผน Q) บันทึกค่าแรงดันน้ำในท่อ

มาตรฐาน : บันทึกค่า

✔ Pass

Not Pass

คะแนน: 1 / 1 (100%)

คำถาม 2: (แผน Q) บันทึกค่าแรงดันน้ำในท่อ

.....Psi.

-

คำถาม 3: (แผน Q) ตรวจสอบทางกายภาพของ Pilot Lamp

มาตรฐาน : ฝาครอบไม่แตก หลอดไฟไม่ขาด.

✔ Pass

Not Pass

คะแนน: 1 / 1 (100%)

คำถาม 4: (แผน Q) ตรวจสอบการทำงานของ Pilot Lamp ว่า

มาตรฐาน : Pilot Lamp สว่าง ดับ ถูกต้อง.

✔ Pass

Not Pass

คะแนน: 1 / 1 (100%)



คำถาม 5: (แผน Q) บันทึกค่ากระแสไฟฟ้า



Pass

Not Pass

คะแนน: 1 / 1 (100%)

คำถาม 6: (แผน Q) บันทึกค่ากระแสไฟฟ้า\_\_ ( A ).

7.2

คำถาม 7: (แผน Q) บันทึกค่าแรงดันไฟฟ้า



Pass

Not Pass

คะแนน: 1 / 1 (100%)

คำถาม 8: (แผน Q) บันทึกค่าแรงดันไฟฟ้า\_\_ ( V ).

389

คำถาม 9: (แผน Q) ตรวจสอบทางกายภาพของ **Magnetic, Relay**

มาตรฐาน : ไม่มีกลิ่นไหม้ไม่มีเสียงครางประกายไฟ.



Pass

Not Pass

คะแนน: 1 / 1 (100%)

คำถาม 10: (แผน Q) ตรวจสอบทางกายภาพ**Pump.**

มาตรฐาน : ไม่รั่วไม่เป็นสนิม.



Pass

Not Pass

คะแนน: 1 / 1 (100%)

คำถาม 11: (แผน Q) ตรวจสอบการทำงานและ ตรวจสอบทางกายภาพของ**Coupling**

มาตรฐาน : เสียงไม่ดังลั่นมากกว่าปกติหมุนได้ศูนย์.



Pass

Not Pass

คะแนน: 1 / 1 (100%)

คำถาม 12: (แผน Q) ตรวจสอบการทำงาน และตรวจสอบทางกายภาพของ **Bearing**

มาตรฐาน : เสียงไม่ดังลั่นมากกว่าปกติหมุนได้ศูนย์.



Pass

Not Pass

คะแนน: 1 / 1 (100%)

คำถาม 13: (แผน Q) ตรวจสอบทางกายภาพของ **Motor.**

มาตรฐาน : ไม่ร้อน.



Pass

Not Pass

คะแนน: 1 / 1 (100%)

คำถาม 14: (แผน Q) ตรวจสอบทางกายภาพของ **Support.**

มาตรฐาน : แข็งแรงแน่นไม่เป็นสนิม ยึดติดแน่น.



Pass

Not Pass

คะแนน: 1 / 1 (100%)

คำถาม 15: (แผน S) ตรวจสอบสภาพทางกายภาพของ Gate Valve.

มาตรฐาน : ไม่เป็นสนิม.



Pass

Not Pass

คะแนน: 1 / 1 (100%)

คำถาม 16: (แผน S) ตรวจสอบสถานะการปิด-เปิด ของวาล์วว่าตรงกับ Tag หรือไม่.

มาตรฐาน : ตรงกับ Tag.



Pass

Not Pass

คะแนน: 1 / 1 (100%)

คำถาม 17: (แผน S) ตรวจสอบสภาพทางกายภาพของ Check Valve.

มาตรฐาน : ไม่เป็นสนิม.



Pass

Not Pass

คะแนน: 1 / 1 (100%)

คำถาม 18: (แผน S) ตรวจสอบสภาพทางกายภาพของ Header.

มาตรฐาน : ไม่เป็นสนิม.



Pass

Not Pass

คะแนน: 1 / 1 (100%)

คำถาม 19: (แผน S) ตรวจสอบสภาพทางกายภาพของ Flexible.

มาตรฐาน : ไม่เป็นสนิม.



Pass

Not Pass

คะแนน: 1 / 1 (100%)

คำถาม **20: B** ตรวจสอบก่อนทำ **PM**.

#### ELECTRICAL SYSTEM PM INSTRUCTION

ก่อนปฏิบัติงานทุกครั้งต้องสวมใส่อุปกรณ์ป้องกันภัยส่วนบุคคล และต้องให้แน่ใจว่าปลอดภัย  
ต่อตนเอง เพื่อร่วมงานแล้วจึงลงมือปฏิบัติ.

#### LOAD CENTER SYSTEM.

A: Inspection Load Center System Before PM.

1 ตรวจสอบเช็ค Load Center System PM.

1.1 ตรวจสอบเช็คความสะอาดและสภาพทั่วไปของตู้.

1.2 ตรวจสอบเช็คสภาพจุดยึดว่าแน่นหนาหรือไม่.

1.3 ตรวจสอบเช็ค Relay ,Magnetic ( ไม่คราง,Spark ).

1.4 ตรวจสอบเช็คความเป็นระเบียบของสาย.

1.5 วัด บันทึกค่ากระแสและแรงดัน.

B: Load Center System PM.

a: ปิด MAIN CIRCUIT BREAKER.

b: ตรวจสอบให้แน่ใจว่าไม่มีไฟฟ้าไหลผ่าน ก่อนลงมือปฏิบัติ.

1 Load Center System PM.

1.1 ตรวจสอบสภาพจุดยึดต่อ ,น๊อต, Terminal ขึ้นให้แน่นทั้งที่ Power และ Control.

1.2 ทำความสะอาดโดยการ ดูดฝุ่น,แปรงขัด,ผ้าเช็ด.

1.3 ตรวจสอบอุปกรณ์ป้องกัน พร้อมปรับแต่งให้เหมาะสม.

c: เปิด MAIN CIRCUIT BREAKER.

d: ตรวจสอบตำแหน่งของ Circuit Breaker, ต้องอยู่ในตำแหน่งที่ถูกต้อง.

บันทึกวันและเวลาทำงาน.

#### Note

M : Monthly (1 Month)

Q : Quarterly (3 Month)


S : Simi - annual (6 Month)

A : Anually (1 Year)

2A : 2Anually (2 Year)

M : Monthly (1 Month)

Q : Quarterly (3 Month)

 S : Simi - annual (6 Month)

A : Anually (1 Year)

2A : 2Anually (2 Year)

คำถาม **21: (แผน A)** ตรวจสอบจุดต่อสายไฟ สายคอนโทรล ให้แน่ใจว่าฝาครอบไม่แตก หลอดไฟไม่ขาด.

มาตรฐาน : ทุกจุดต้องแน่น.

 Pass

Not Pass

คะแนน: **1 / 1 (100%)**

คำถาม **22: (แผน A)** ทำความสะอาดดูดฝุ่น แปรงบิด ผ้าเช็ด.

มาตรฐาน : สะอาด.



Pass

Not Pass

คะแนน: **1 / 1 (100%)**

คำถาม **23: (แผน A)** ทำความสะอาด ขัดสนิมออก และทาสี.

มาตรฐาน : สะอาดไม่เป็นสนิม.



Pass

Not Pass

คะแนน: **1 / 1 (100%)**

คำถาม **24: (แผน A)** อัดจารบี หรือ หยอดน้ำมัน ที่ **Shaft, Bearing Coupling** และอื่นๆ.

มาตรฐาน : อัดจารบี หมุนได้คล่อง.



Pass

Not Pass

คะแนน: **1 / 1 (100%)**

คำถาม **25: (แผน A)** ทำความสะอาด ท่อและอุปกรณ์ประกอบ ด้วยผ้า.

มาตรฐาน : สะอาด.



Pass

Not Pass

คะแนน: **1 / 1 (100%)**

คำถาม **26: (แผน A)** ทำการบริหารวาล์ว และหยอดน้ำมันหล่อลื่น.

มาตรฐาน : เปิด-ปิด สุด หมุนคล่อง.



Pass

Not Pass

คะแนน: **1 / 1 (100%)**

คำถาม **27: (แผน A)** ทำความสะอาด**Strainer** ถอดกรองออกมาล้าง.

มาตรฐาน : สะอาดไม่อุดตัน.



Pass

Not Pass

คะแนน: **1 / 1 (100%)**

คำถาม **28: (แผน A)** ขัดสนิม ทาสีท่อ.

มาตรฐาน : สะอาดไม่เป็นสนิม.



Pass

Not Pass

คะแนน: **1 / 1 (100%)**

คำถาม **29: (แผน A)** ผลการทำ **PM**.



Pass

Not Pass

คะแนน: **1 / 1 (100%)**



คำถาม 30: Comment

— no answer —

หมวดหมู่ย่อยทั้งหมด: 25 / 25 (100%)

## MACHINE NUMBER


คำถาม 1: หมายเลขเครื่องจักร (Machine Number)

HWP-03


## แนบภาพการทำ PM

คำถาม 1: แนบภาพการทำ PM


หมายเหตุแนบภาพอุปกรณ์ และภาพช่วงขณะทำการ PM

 22355EAE-3A59-4AB0-BA75-C1C6BBE0B781.jpeg




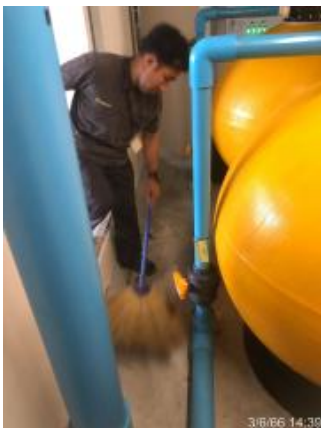
 6582A135-60EE-4A73-873C-072183B57CE0.jpeg




 F4BF624D-8BAE-4107-B4B3-76FC944FA972.jpeg




 98306608-E916-4A76-B5A3-E7B3CBD20C9B.jpeg



 4D0AB14E-EBC2-42D2-9850-78DBC048FB45.jpeg



 FB044E09-ADDE-46B8-9519-2341A00490AB.jpeg



ผลรวมสำหรับหมวดหมู่หลักนี้: **25 / 25 (100%)**

ทั้งหมด: **25 / 25 (100%)**





# SMART MAINTENANCE FORM

## ELECTRICAL SYSTEM PM CHECK SHEET

Equipment : Load Center.

LCE.ACLS

Building : LIFE SATHORN SIERRA

ก่อนปฏิบัติงานทุกครั้งต้องสวมใส่อุปกรณ์ป้องกันภัยส่วนบุคคล  
และต้องให้แน่ใจว่าปลอดภัยต่อตนเอง เพื่อนร่วมงานแล้วจึงลงมือปฏิบัติ.

รายละเอียดการตรวจเช็ค		ระยะ	มาตรฐาน	Plan: Q S A		
				Record	Result	
					Pass	Not Pass
<b>A</b>	<b>ตรวจสอบก่อนทำ PM</b>					
1	Load Center System PM.					
1.1	ตรวจเช็คความสะอาดและสภาพทั่วไปของตู้.	Q	สะอาดไม่มีฝุ่นผง.		<input checked="" type="checkbox"/>	<input type="checkbox"/>
1.2	ตรวจเช็คสภาพจุดยึดว่าแน่นหนาหรือไม่.	Q	ยึดแน่นไม่หลุดหลวม.		<input checked="" type="checkbox"/>	<input type="checkbox"/>
1.3	ตรวจเช็ค Relay ,Magnetic.	Q	ไม่คราง,Spark.		<input checked="" type="checkbox"/>	<input type="checkbox"/>
1.4	ตรวจเช็คความเป็นระเบียบเรียบร้อยของสาย.	S	สายเป็นระเบียบ.		<input checked="" type="checkbox"/>	<input type="checkbox"/>
1.5	บันทึกค่ากระแสไฟฟ้า	S	บันทึกค่า	100 / 10 / 102 (A).	<input checked="" type="checkbox"/>	<input type="checkbox"/>
	บันทึกค่าแรงดันไฟฟ้า	S	บันทึกค่า	240 / 56 / 391 (V).	<input checked="" type="checkbox"/>	<input type="checkbox"/>
<b>B</b>	<b>Electrical System PM.</b>					
1	Load Center System PM.					
1.1	ตรวจสอบสภาพจุดยึดต่อ ,น๊อต, Terminal					
	ขันให้แน่นทั้งที่ Power และ Control.	A	ใส่ครบ ขันแน่น.		<input type="checkbox"/>	<input type="checkbox"/>
1.2	ทำความสะอาดตู้ตู้และอุปกรณ์ภายในตู้.	A	ดูดฝุ่น,แปรงบีด,ผ้าเช็ด.		<input type="checkbox"/>	<input type="checkbox"/>
1.3	ตรวจสอบอุปกรณ์ป้องกัน พร้อมปรับแต่ง.	A	ถูกต้องและเหมาะสม.		<input type="checkbox"/>	<input type="checkbox"/>
	ผลการทำ PM.	A			<input type="checkbox"/>	<input type="checkbox"/>
	บันทึกวันและเวลาทำงาน.					
Comment :						

ผู้ปฏิบัติ Cam / Am

ผู้ตรวจสอบ [Signature]

วันที่ 21 / 6 / 66 เวลา \_\_\_\_\_:

วันที่ 21 / 6 / 66





# ELECTRICAL SYSTEM PM CHECK SHEET

## MAINTENANCE FORM

Equipment : Load Center.

LCE.BLCS

Building : LIFE SATHORN SIERRA

ก่อนปฏิบัติงานทุกครั้งต้องสวมใส่อุปกรณ์ป้องกันภัยส่วนบุคคล  
และต้องให้แน่ใจว่าปลอดภัยต่อตนเอง เพื่อนร่วมงานแล้วจึงลงมือปฏิบัติ.

รายละเอียดการตรวจเช็ค		ระยะ	มาตรฐาน	Plan: Q S A		
				Record	Result	
				Pass	Not Pass	
<b>A</b>	<b>ตรวจสอบก่อนทำ PM</b>					
1	Load Center System PM.					
1.1	ตรวจเช็คความสะอาดและสภาพทั่วไปของตู้.	Q	สะอาดไม่มีฝุ่นผง.	<input checked="" type="checkbox"/>	<input type="checkbox"/>	
1.2	ตรวจเช็คสภาพจุดยึดว่าแน่นหนาหรือไม่.	Q	ยึดแน่นไม่หลุดหลวม.	<input checked="" type="checkbox"/>	<input type="checkbox"/>	
1.3	ตรวจเช็ค Relay ,Magnetic.	Q	ไม่คราง,Spark.	<input checked="" type="checkbox"/>	<input type="checkbox"/>	
1.4	ตรวจเช็คความเป็นระเบียบเรียบร้อยของสาย.	S	สายเป็นระเบียบ.	<input checked="" type="checkbox"/>	<input type="checkbox"/>	
1.5	บันทึกค่ากระแสไฟฟ้า	S	บันทึกค่า	<input checked="" type="checkbox"/>	<input type="checkbox"/>	
	บันทึกค่าแรงดันไฟฟ้า	S	บันทึกค่า	<input checked="" type="checkbox"/>	<input type="checkbox"/>	
<b>B</b>	<b>Electrical System PM.</b>					
1	Load Center System PM.					
1.1	ตรวจสอบสภาพจุดยึดต่อ ,น็อต, Terminal					
	ขันให้แน่นทั้งที่ Power และ Control.	A	ใส่ครบ ขันแน่น.	<input type="checkbox"/>	<input type="checkbox"/>	
1.2	ทำความสะอาดตู้และอุปกรณ์ภายในตู้.	A	ดูดฝุ่น,แปรงขัด,ผ้าเช็ด.	<input type="checkbox"/>	<input type="checkbox"/>	
1.3	ตรวจสอบอุปกรณ์ป้องกัน พร้อมปรับแต่ง.	A	ถูกต้องและเหมาะสม.	<input type="checkbox"/>	<input type="checkbox"/>	
	ผลการทำ PM.	A		<input type="checkbox"/>	<input type="checkbox"/>	
	บันทึกวันและเวลาทำงาน.					
Comment :						

ผู้ปฏิบัติ Am / Am

วันที่ 21 / 6 / 66 เวลา \_\_\_\_\_:

ผู้ตรวจสอบ [Signature]

วันที่ 21 / 6 / 66

PM-E05(01)





# ELECTRICAL SYSTEM PM CHECK SHEET

## MAINTENANCE FORM

Equipment : Load Center.

LCE.A1

Building : LIFE SATHORN SIERRA

ก่อนปฏิบัติงานทุกครั้งต้องสวมใส่อุปกรณ์ป้องกันภัยส่วนบุคคล  
และต้องให้แน่ใจว่าปลอดภัยต่อตนเอง เพื่อนร่วมงานแล้วจึงลงมือปฏิบัติ.

รายละเอียดการตรวจเช็ค		ระยะ	มาตรฐาน	Plan: Q S A		
				Record	Result	
Pass	Not Pass					
A	ตรวจสอบก่อนทำ PM					
1	Load Center System PM.					
1.1	ตรวจเช็คความสะอาดและสภาพทั่วไปของตู้.	Q	สะอาดไม่มีฝุ่นผง.	<input checked="" type="checkbox"/>	<input type="checkbox"/>	
1.2	ตรวจเช็คสภาพจุดยึดว่าแน่นหนาหรือไม่.	Q	ยึดแน่นไม่หลุดหลวม.	<input checked="" type="checkbox"/>	<input type="checkbox"/>	
1.3	ตรวจเช็ค Relay ,Magnetic.	Q	ไม่คราง,Spark.	<input checked="" type="checkbox"/>	<input type="checkbox"/>	
1.4	ตรวจเช็คความเป็นระเบียบเรียบร้อยของสาย.	S	สายเป็นระเบียบ.	<input checked="" type="checkbox"/>	<input type="checkbox"/>	
1.5	บันทึกค่ากระแสไฟฟ้า	S	บันทึกค่า	121/10.2/10.3 (A).	<input checked="" type="checkbox"/>	<input type="checkbox"/>
	บันทึกค่าแรงดันไฟฟ้า	S	บันทึกค่า	341/343/342 (V).	<input checked="" type="checkbox"/>	<input type="checkbox"/>
B	Electrical System PM.					
1	Load Center System PM.					
1.1	ตรวจสอบสภาพจุดยึดต่อ ,น๊อต, Terminal					
	ขันให้แน่นทั้งที่ Power และ Control.	A	ใส่ครบ ขันแน่น.	<input type="checkbox"/>	<input type="checkbox"/>	
1.2	ทำความสะอาดตู้และอุปกรณ์ภายในตู้.	A	ดูดฝุ่น,แปรงปัด,ผ้าเช็ด.	<input type="checkbox"/>	<input type="checkbox"/>	
1.3	ตรวจสอบอุปกรณ์ป้องกัน พร้อมปรับแต่ง.	A	ถูกต้องและเหมาะสม.	<input type="checkbox"/>	<input type="checkbox"/>	
	ผลการทำ PM.	A		<input type="checkbox"/>	<input type="checkbox"/>	
	บันทึกวันและเวลาทำงาน.					
Comment :						

ผู้ปฏิบัติ Con / An

วันที่ 21 / 6 / 66 เวลา \_\_\_\_\_ :

ผู้ตรวจสอบ [Signature]

วันที่ 21 / 6 / 66

PM-E05(01)





# ELECTRICAL SYSTEM PM CHECK SHEET

## MAINTENANCE FORM

Equipment : Load Center.

LCE.AP

Building : LIFE SATHORN SIERRA

ก่อนปฏิบัติงานทุกครั้งต้องสวมใส่อุปกรณ์ป้องกันภัยส่วนบุคคล  
และต้องให้แน่ใจว่าปลอดภัยต่อตนเอง เพื่อนร่วมงานแล้วจึงลงมือปฏิบัติ.

รายละเอียดการตรวจเช็ค		ระยะ	มาตรฐาน	Plan: Q S A		
				Record	Result	
Pass	Not Pass					
<b>A ตรวจสอบก่อนทำ PM</b>						
1	Load Center System PM.					
1.1	ตรวจเช็คความสะอาดและสภาพทั่วไปของตู้.	Q	สะอาดไม่มีฝุ่นผง.		<input checked="" type="checkbox"/>	<input type="checkbox"/>
1.2	ตรวจเช็คสภาพจุดยึดว่าแน่นหนาหรือไม่.	Q	ยึดแน่นไม่หลุดหลวม.		<input checked="" type="checkbox"/>	<input type="checkbox"/>
1.3	ตรวจเช็ค Relay ,Magnetic.	Q	ไม่คราง,Spark.		<input checked="" type="checkbox"/>	<input type="checkbox"/>
1.4	ตรวจเช็คความเป็นระเบียบเรียบร้อยของสาย.	S	สายเป็นระเบียบ.		<input checked="" type="checkbox"/>	<input type="checkbox"/>
1.5	บันทึกค่ากระแสไฟฟ้า	S	บันทึกค่า	11.2/11.3/11.4 (A).	<input checked="" type="checkbox"/>	<input type="checkbox"/>
	บันทึกค่าแรงดันไฟฟ้า	S	บันทึกค่า	392/391/393 (V).	<input checked="" type="checkbox"/>	<input type="checkbox"/>
<b>B Electrical System PM.</b>						
1	Load Center System PM.					
1.1	ตรวจสอบสภาพจุดยึดต่อ ,น๊อต, Terminal					
	ขันให้แน่นทั้งที่ Power และ Control.	A	ใส่ครบ ขันแน่น.		<input type="checkbox"/>	<input type="checkbox"/>
1.2	ทำความสะอาดตู้และอุปกรณ์ภายในตู้.	A	ดูดฝุ่น,แปรงบิด,ผ้าเช็ด.		<input type="checkbox"/>	<input type="checkbox"/>
1.3	ตรวจสอบอุปกรณ์ป้องกัน พร้อมปรับแต่ง.	A	ถูกต้องและเหมาะสม.		<input type="checkbox"/>	<input type="checkbox"/>
<b>ผลการทำ PM.</b>		A			<input type="checkbox"/>	<input type="checkbox"/>
บันทึกวันและเวลาทำงาน.						
Comment :						

ผู้ปฏิบัติ Am / Am

วันที่ 21 / 6 / 66 เวลา \_\_\_\_\_ :

ผู้ตรวจสอบ [Signature]

วันที่ 21 / 6 / 66

PM-E05(01)





## ELECTRICAL SYSTEM PM CHECK SHEET

## MAINTENANCE FORM

Equipment : Load Center.

LCE.AF

Building : LIFE SATHORN SIERRA

ก่อนปฏิบัติงานทุกครั้งต้องสวมใส่อุปกรณ์ป้องกันภัยส่วนบุคคล  
และต้องให้แน่ใจว่าปลอดภัยต่อตนเอง เพื่อนร่วมงานแล้วจึงลงมือปฏิบัติ.

รายละเอียดการตรวจเช็ค		ระยะ	มาตรฐาน	Plan: Q S A		
				Record	Result	
					Pass	Not Pass
<b>A ตรวจสอบก่อนทำ PM</b>						
1	Load Center System PM.					
1.1	ตรวจเช็คความสะอาดและสภาพทั่วไปของตู้.	Q	สะอาดไม่มีฝุ่นผง.		<input checked="" type="checkbox"/>	<input type="checkbox"/>
1.2	ตรวจเช็คสภาพจุดยึดที่แน่นหนาหรือไม่.	Q	ยึดแน่นไม่หลุดหลวม.		<input checked="" type="checkbox"/>	<input type="checkbox"/>
1.3	ตรวจเช็ค Relay ,Magnetic.	Q	ไม่คราง,Spark.		<input checked="" type="checkbox"/>	<input type="checkbox"/>
1.4	ตรวจเช็คความเป็นระเบียบเรียบร้อยของสาย.	S	สายเป็นระเบียบ.		<input checked="" type="checkbox"/>	<input type="checkbox"/>
1.5	บันทึกค่ากระแสไฟฟ้า	S	บันทึกค่า	13.13.6/13.7 (A).	<input checked="" type="checkbox"/>	<input type="checkbox"/>
	บันทึกค่าแรงดันไฟฟ้า	S	บันทึกค่า	367/368/369 (V).	<input checked="" type="checkbox"/>	<input type="checkbox"/>
<b>B Electrical System PM.</b>						
1	Load Center System PM.					
1.1	ตรวจสอบสภาพจุดยึดต่อ ,น๊อต, Terminal					
	ขันให้แน่นทั้งที่ Power และ Control.	A	ใส่ครบ ขันแน่น.		<input type="checkbox"/>	<input type="checkbox"/>
1.2	ทำความสะอาดตู้และอุปกรณ์ภายในตู้.	A	ดูดฝุ่น,แปรงปัด,ผ้าเช็ด.		<input type="checkbox"/>	<input type="checkbox"/>
1.3	ตรวจสอบอุปกรณ์ป้องกัน พร้อมปรับแต่ง.	A	ถูกต้องและเหมาะสม.		<input type="checkbox"/>	<input type="checkbox"/>
	ผลการทำ PM.	A			<input type="checkbox"/>	<input type="checkbox"/>
	บันทึกวันและเวลาทำงาน.					
Comment :						

ผู้ปฏิบัติ Can / Amวันที่ 21 / 6 / 66 เวลา \_\_\_\_\_ :ผู้ตรวจสอบ [Signature]วันที่ 21 / 6 / 66

PM-E05(01)





# ELECTRICAL SYSTEM PM CHECK SHEET

## MAINTENANCE FORM

Equipment : Load Center.

LCE.A5

Building : LIFE SATHORN SIERRA

ก่อนปฏิบัติงานทุกครั้งต้องสวมใส่อุปกรณ์ป้องกันภัยส่วนบุคคล  
และต้องให้แน่ใจว่าปลอดภัยต่อตนเอง เพื่อนร่วมงานแล้วจึงลงมือปฏิบัติ.

รายละเอียดการตรวจเช็ค		ระยะ	มาตรฐาน	Plan: Q S A		
				Record	Result	
Pass	Not Pass					
A	ตรวจสอบก่อนทำ PM					
1	Load Center System PM.					
1.1	ตรวจเช็คความสะอาดและสภาพทั่วไปของตู้.	Q	สะอาดไม่มีฝุ่นผง.		<input checked="" type="checkbox"/>	<input type="checkbox"/>
1.2	ตรวจเช็คสภาพจุดยึดว่าแน่นหนาหรือไม่.	Q	ยึดแน่นไม่หลุดหลวม.		<input checked="" type="checkbox"/>	<input type="checkbox"/>
1.3	ตรวจเช็ค Relay ,Magnetic.	Q	ไม่คราง,Spark.		<input checked="" type="checkbox"/>	<input type="checkbox"/>
1.4	ตรวจเช็คความเป็นระเบียบเรียบร้อยของสาย.	S	สายเป็นระเบียบ.		<input checked="" type="checkbox"/>	<input type="checkbox"/>
1.5	บันทึกค่ากระแสไฟฟ้า	S	บันทึกค่า	14.2/14.3/14.6 (A).	<input checked="" type="checkbox"/>	<input type="checkbox"/>
	บันทึกค่าแรงดันไฟฟ้า	S	บันทึกค่า	591/292/393 (V).	<input checked="" type="checkbox"/>	<input type="checkbox"/>
B	Electrical System PM.					
1	Load Center System PM.					
1.1	ตรวจสอบสภาพจุดยึดต่อ ,เน็ด, Terminal					
	ขันให้แน่นทั้งที่ Power และ Control.	A	ใส่ครบ ขันแน่น.		<input type="checkbox"/>	<input type="checkbox"/>
1.2	ทำความสะอาดตู้และอุปกรณ์ภายในตู้.	A	ดูดฝุ่น,แปรงขัด,ผ้าเช็ด.		<input type="checkbox"/>	<input type="checkbox"/>
1.3	ตรวจสอบอุปกรณ์ป้องกัน พร้อมปรับแต่ง.	A	ถูกต้องและเหมาะสม.		<input type="checkbox"/>	<input type="checkbox"/>
	ผลการทำ PM.	A			<input type="checkbox"/>	<input type="checkbox"/>
	บันทึกวันและเวลาทำงาน.					
Comment :						

ผู้ปฏิบัติ Can / Am

วันที่ 21 / 6 / 66 เวลา \_\_\_\_\_ :

ผู้ตรวจสอบ [Signature]

วันที่ 21 / 6 / 66

PM-E05(01)





# ELECTRICAL SYSTEM PM CHECK SHEET

## MAINTENANCE FORM

Equipment : Load Center.

LCE.A14

Building : LIFE SATHORN SIERRA

ก่อนปฏิบัติงานทุกครั้งต้องสวมใส่อุปกรณ์ป้องกันภัยส่วนบุคคล  
และต้องให้แน่ใจว่าปลอดภัยต่อตนเอง เพื่อนร่วมงานแล้วจึงลงมือปฏิบัติ.

รายละเอียดการตรวจเช็ค		ระยะ	มาตรฐาน	Plan: Q S A		
				Record	Result	
Pass	Not Pass					
<b>A</b>	<b>ตรวจสอบก่อนทำ PM</b>					
1	Load Center System PM.					
1.1	ตรวจเช็คความสะอาดและสภาพทั่วไปของตู้.	Q	สะอาดไม่มีฝุ่นผง.	<input checked="" type="checkbox"/>	<input type="checkbox"/>	
1.2	ตรวจเช็คสภาพจุดยึดว่าแน่นหนาหรือไม่.	Q	ยึดแน่นไม่หลุดหลวม.	<input checked="" type="checkbox"/>	<input type="checkbox"/>	
1.3	ตรวจเช็ค Relay ,Magnetic.	Q	ไม่คราง,Spark.	<input checked="" type="checkbox"/>	<input type="checkbox"/>	
1.4	ตรวจเช็คความเป็นระเบียบเรียบร้อยของสาย.	S	สายเป็นระเบียบ.	<input checked="" type="checkbox"/>	<input type="checkbox"/>	
1.5	บันทึกค่ากระแสไฟฟ้า	S	บันทึกค่า	9.6/ 9.4/ 9.9 (A).	<input checked="" type="checkbox"/>	
	บันทึกค่าแรงดันไฟฟ้า	S	บันทึกค่า	354/ 355/ 362 (V).	<input checked="" type="checkbox"/>	
<b>B</b>	<b>Electrical System PM.</b>					
1	Load Center System PM.					
1.1	ตรวจสอบสภาพจุดยึดต่อ ,น็อต, Terminal					
	ขันให้แน่นทั้งที่ Power และ Control.	A	ใส่ครบ ขันแน่น.	<input type="checkbox"/>	<input type="checkbox"/>	
1.2	ทำความสะอาดตู้และอุปกรณ์ภายในตู้.	A	ดูดฝุ่น,แปรงบิด,ผ้าเช็ด.	<input type="checkbox"/>	<input type="checkbox"/>	
1.3	ตรวจสอบอุปกรณ์ป้องกัน พร้อมปรับแต่ง.	A	ถูกต้องและเหมาะสม.	<input type="checkbox"/>	<input type="checkbox"/>	
	ผลการทำ PM.	A		<input type="checkbox"/>	<input type="checkbox"/>	
	บันทึกวันและเวลาทำงาน.					
Comment :						

ผู้ปฏิบัติ Cen / Am  
วันที่ 21 / 6 / 66 เวลา \_\_\_\_\_:

ผู้ตรวจสอบ [Signature]  
วันที่ 21 / 6 / 66

PM-E05(01)





# ELECTRICAL SYSTEM PM CHECK SHEET

## MAINTENANCE FORM

Equipment : Load Center.

LCE.A23

Building : LIFE SATHORN SIERRA

ก่อนปฏิบัติงานทุกครั้งต้องสวมใส่อุปกรณ์ป้องกันภัยส่วนบุคคล  
และต้องให้แน่ใจว่าปลอดภัยต่อตนเอง เพื่อนร่วมงานแล้วจึงลงมือปฏิบัติ.

รายละเอียดการตรวจเช็ค		ระยะ	มาตรฐาน	Plan: Q S A		
				Record	Result	
Pass	Not Pass					
<b>A</b>	<b>ตรวจสอบก่อนทำ PM</b>					
1	Load Center System PM.					
1.1	ตรวจเช็คความสะอาดและสภาพทั่วไปของตู้.	Q	สะอาดไม่มีฝุ่นผง.		<input checked="" type="checkbox"/>	<input type="checkbox"/>
1.2	ตรวจเช็คสภาพจุดยึดว่าแน่นหนาหรือไม่.	Q	ยึดแน่นไม่หลุดหลวม.		<input checked="" type="checkbox"/>	<input type="checkbox"/>
1.3	ตรวจเช็ค Relay ,Magnetic.	Q	ไม่คราง,Spark.		<input checked="" type="checkbox"/>	<input type="checkbox"/>
1.4	ตรวจเช็คความเป็นระเบียบเรียบร้อยของสาย.	S	สายเป็นระเบียบ.		<input checked="" type="checkbox"/>	<input type="checkbox"/>
1.5	บันทึกค่ากระแสไฟฟ้า	S	บันทึกค่า	13.4/13.6/13.2 (A).	<input checked="" type="checkbox"/>	<input type="checkbox"/>
	บันทึกค่าแรงดันไฟฟ้า	S	บันทึกค่า	207.3/207.7/207.9 (V).	<input checked="" type="checkbox"/>	<input type="checkbox"/>
<b>B</b>	<b>Electrical System PM.</b>					
1	Load Center System PM.					
1.1	ตรวจสอบสภาพจุดยึดต่อ ,น็อต, Terminal					
	ขันให้แน่นทั้งที่ Power และ Control.	A	ใส่ครบ ขันแน่น.		<input type="checkbox"/>	<input type="checkbox"/>
1.2	ทำความสะอาดตู้และอุปกรณ์ภายในตู้	A	ดูดฝุ่น,แปรงขัด,ผ้าเช็ด.		<input type="checkbox"/>	<input type="checkbox"/>
1.3	ตรวจสอบอุปกรณ์ป้องกัน พร้อมปรับแต่ง.	A	ถูกต้องและเหมาะสม.		<input type="checkbox"/>	<input type="checkbox"/>
	ผลการทำ PM.	A			<input type="checkbox"/>	<input type="checkbox"/>
	บันทึกวันและเวลาทำงาน.					
Comment :						

ผู้ปฏิบัติ Cen/Aen  
วันที่ 21 / 6 / 66 เวลา \_\_\_\_\_ :

ผู้ตรวจสอบ [Signature]  
วันที่ 21 / 6 / 66





# ELECTRICAL SYSTEM PM CHECK SHEET

## MAINTENANCE FORM

Equipment : Load Center.

LCE.A32

Building : LIFE SATHORN SIERRA

ก่อนปฏิบัติงานทุกครั้งต้องสวมใส่อุปกรณ์ป้องกันภัยส่วนบุคคล  
และต้องให้แน่ใจว่าปลอดภัยต่อตนเอง เพื่อนร่วมงานแล้วจึงลงมือปฏิบัติ.

รายละเอียดการตรวจเช็ค		ระยะ	มาตรฐาน	Plan: Q S A		
				Record	Result	
Pass	Not Pass					
<b>A</b>	<b>ตรวจสอบก่อนทำ PM</b>					
1	Load Center System PM.					
1.1	ตรวจเช็คความสะอาดและสภาพทั่วไปของตู้.	Q	สะอาดไม่มีฝุ่นผง.	<input checked="" type="checkbox"/>	<input type="checkbox"/>	
1.2	ตรวจเช็คสภาพจุดยึดว่าแน่นหนาหรือไม่.	Q	ยึดแน่นไม่หลุดหลวม.	<input checked="" type="checkbox"/>	<input type="checkbox"/>	
1.3	ตรวจเช็ค Relay ,Magnetic.	Q	ไม่คราง,Spark.	<input checked="" type="checkbox"/>	<input type="checkbox"/>	
1.4	ตรวจเช็คความเป็นระเบียบเรียบร้อยของสาย.	S	สายเป็นระเบียบ.	<input checked="" type="checkbox"/>	<input type="checkbox"/>	
1.5	บันทึกค่ากระแสไฟฟ้า	S	บันทึกค่า	10.2/10.3/10.4 (A).	<input checked="" type="checkbox"/>	
	บันทึกค่าแรงดันไฟฟ้า	S	บันทึกค่า	259/267/269 (V).	<input checked="" type="checkbox"/>	
<b>B</b>	<b>Electrical System PM.</b>					
1	Load Center System PM.					
1.1	ตรวจสอบสภาพจุดยึดต่อ ,น๊อต, Terminal					
	ขันให้แน่นทั้งที่ Power และ Control.	A	ใส่ครบ ขันแน่น.	<input type="checkbox"/>	<input type="checkbox"/>	
1.2	ทำความสะอาดตู้ตู้และอุปกรณ์ภายในตู้.	A	ดูดฝุ่น,แปรงขัด,ผ้าเช็ด.	<input type="checkbox"/>	<input type="checkbox"/>	
1.3	ตรวจสอบอุปกรณ์ป้องกัน พร้อมปรับแต่ง.	A	ถูกต้องและเหมาะสม.	<input type="checkbox"/>	<input type="checkbox"/>	
	ผลการทำ PM.	A		<input type="checkbox"/>	<input type="checkbox"/>	
	บันทึกวันและเวลาทำงาน.					
Comment :						

ผู้ปฏิบัติ On / Ann

วันที่ 22 / 6 / 66 เวลา \_\_\_\_\_ :

ผู้ตรวจสอบ [Signature]

วันที่ 22 / 6 / 66

PM-E05(01)





# ELECTRICAL SYSTEM PM CHECK SHEET

## MAINTENANCE FORM

Equipment : Load Center.

LCE.B1

Building : LIFE SATHORN SIERRA

ก่อนปฏิบัติงานทุกครั้งต้องสวมใส่อุปกรณ์ป้องกันภัยส่วนบุคคล  
และต้องให้แน่ใจว่าปลอดภัยต่อตนเอง เพื่อนร่วมงานแล้วจึงลงมือปฏิบัติ.

รายละเอียดการตรวจเช็ค		ระยะ	มาตรฐาน	Plan: Q S A		
				Record	Result	
					Pass	Not Pass
<b>A</b>	<b>ตรวจสอบก่อนทำ PM</b>					
1	Load Center System PM.					
1.1	ตรวจเช็คความสะอาดและสภาพทั่วไปของตู้.	Q	สะอาดไม่มีฝุ่นผง.		<input checked="" type="checkbox"/>	<input type="checkbox"/>
1.2	ตรวจเช็คสภาพจุดยึดว่าแน่นหนาหรือไม่.	Q	ยึดแน่นไม่หลุดหลวม.		<input checked="" type="checkbox"/>	<input type="checkbox"/>
1.3	ตรวจเช็ค Relay ,Magnetic.	Q	ไม่คราง,Spark.		<input checked="" type="checkbox"/>	<input type="checkbox"/>
1.4	ตรวจเช็คความเป็นระเบียบเรียบร้อยของสาย.	S	สายเป็นระเบียบ.		<input checked="" type="checkbox"/>	<input type="checkbox"/>
1.5	บันทึกค่ากระแสไฟฟ้า	S	บันทึกค่า	10.4/10.4/10.5 (A).	<input checked="" type="checkbox"/>	<input type="checkbox"/>
	บันทึกค่าแรงดันไฟฟ้า	S	บันทึกค่า	241/242/246 (V).	<input checked="" type="checkbox"/>	<input type="checkbox"/>
<b>B</b>	<b>Electrical System PM.</b>					
1	Load Center System PM.					
1.1	ตรวจสอบสภาพจุดยึดต่อ ,น๊อต, Terminal					
	ขันให้แน่นทั้งที่ Power และ Control.	A	ใส่ครบ ขันแน่น.		<input type="checkbox"/>	<input type="checkbox"/>
1.2	ทำความสะอาดตู้และอุปกรณ์ภายในตู้.	A	ดูดฝุ่น,แปรงขัด,ผ้าเช็ด.		<input type="checkbox"/>	<input type="checkbox"/>
1.3	ตรวจสอบอุปกรณ์ป้องกัน พร้อมปรับแต่ง.	A	ถูกต้องและเหมาะสม.		<input type="checkbox"/>	<input type="checkbox"/>
	ผลการทำ PM.	A			<input type="checkbox"/>	<input type="checkbox"/>
	บันทึกวันและเวลาทำงาน.					
Comment :						

ผู้ปฏิบัติ Om/Am  
วันที่ 22/6/66 เวลา \_\_\_\_\_:

ผู้ตรวจสอบ [Signature]  
วันที่ 22/6/66





# ELECTRICAL SYSTEM PM CHECK SHEET

## MAINTENANCE FORM

Equipment : Load Center.

LCE.BP

Building : LIFE SATHORN SIERRA

ก่อนปฏิบัติงานทุกครั้งต้องสวมใส่อุปกรณ์ป้องกันภัยส่วนบุคคล  
และต้องให้แน่ใจว่าปลอดภัยต่อตนเอง เพื่อนร่วมงานแล้วจึงลงมือปฏิบัติ.

รายละเอียดการตรวจเช็ค		ระยะ	มาตรฐาน	Plan: Q S A	
				Record	Result
				Pass	Not Pass
<b>A</b>	<b>ตรวจสอบก่อนทำ PM</b>				
1	Load Center System PM.				
1.1	ตรวจเช็คความสะอาดและสภาพทั่วไปของตู้.	Q	สะอาดไม่มีฝุ่นผง.	<input checked="" type="checkbox"/>	<input type="checkbox"/>
1.2	ตรวจเช็คสภาพจุดยึดว่าแน่นหนาหรือไม่.	Q	ยึดแน่นไม่หลุดหลวม.	<input checked="" type="checkbox"/>	<input type="checkbox"/>
1.3	ตรวจเช็ค Relay ,Magnetic.	Q	ไม่คราง,Spark.	<input checked="" type="checkbox"/>	<input type="checkbox"/>
1.4	ตรวจเช็คความเป็นระเบียบเรียบร้อยของสาย.	S	สายเป็นระเบียบ.	<input checked="" type="checkbox"/>	<input type="checkbox"/>
1.5	บันทึกค่ากระแสไฟฟ้า	S	บันทึกค่า	151/151/154 (A).	<input checked="" type="checkbox"/>
	บันทึกค่าแรงดันไฟฟ้า	S	บันทึกค่า	246/244/246 (V).	<input checked="" type="checkbox"/>
<b>B</b>	<b>Electrical System PM.</b>				
1	Load Center System PM.				
1.1	ตรวจสอบสภาพจุดยึดต่อ ,น๊อต, Terminal				
	ขันให้แน่นทั้งที่ Power และ Control.	A	ใส่ครบ ขันแน่น.	<input type="checkbox"/>	<input type="checkbox"/>
1.2	ทำความสะอาดตู้และอุปกรณ์ภายในตู้.	A	ดูดฝุ่น,แปรงขัด,ผ้าเช็ด.	<input type="checkbox"/>	<input type="checkbox"/>
1.3	ตรวจสอบอุปกรณ์ป้องกัน พร้อมปรับแต่ง.	A	ถูกต้องและเหมาะสม.	<input type="checkbox"/>	<input type="checkbox"/>
	ผลการทำ PM.	A		<input type="checkbox"/>	<input type="checkbox"/>
	บันทึกวันและเวลาทำงาน.				
Comment :					

ผู้ปฏิบัติ Am / Am

วันที่ 22 / 6 / 66 เวลา \_\_\_\_\_

ผู้ตรวจสอบ [Signature]

วันที่ 22 / 6 / 66

PM-E05(01)





# ELECTRICAL SYSTEM PM CHECK SHEET

## MAINTENANCE FORM

Equipment : Load Center.

LCE.B3

Building : LIFE SATHORN SIERRA

ก่อนปฏิบัติงานทุกครั้งต้องสวมใส่อุปกรณ์ป้องกันภัยส่วนบุคคล  
และต้องให้แน่ใจว่าปลอดภัยต่อตนเอง เพื่อนร่วมงานแล้วจึงลงมือปฏิบัติ.

รายละเอียดการตรวจเช็ค		ระยะ	มาตรฐาน	Plan: Q S A		
				Record	Result	
					Pass	Not Pass
<b>A</b>	<b>ตรวจสอบก่อนทำ PM</b>					
1	Load Center System PM.					
1.1	ตรวจเช็คความสะอาดและสภาพทั่วไปของตู้.	Q	สะอาดไม่มีฝุ่นผง.		<input checked="" type="checkbox"/>	<input type="checkbox"/>
1.2	ตรวจเช็คสภาพจุดยึดว่าแน่นหนาหรือไม่.	Q	ยึดแน่นไม่หลุดหลวม.		<input checked="" type="checkbox"/>	<input type="checkbox"/>
1.3	ตรวจเช็ค Relay ,Magnetic.	Q	ไม่คราง,Spark.		<input checked="" type="checkbox"/>	<input type="checkbox"/>
1.4	ตรวจเช็คความเป็นระเบียบเรียบร้อยของสาย.	S	สายเป็นระเบียบ.		<input checked="" type="checkbox"/>	<input type="checkbox"/>
1.5	บันทึกค่ากระแสไฟฟ้า	S	บันทึกค่า	10.1 / 10.4 / 11.2 (A).	<input checked="" type="checkbox"/>	<input type="checkbox"/>
	บันทึกค่าแรงดันไฟฟ้า	S	บันทึกค่า	254 / 257 / 255 (V).	<input checked="" type="checkbox"/>	<input type="checkbox"/>
<b>B</b>	<b>Electrical System PM.</b>					
1	Load Center System PM.					
1.1	ตรวจสอบสภาพจุดยึดต่อ ,น๊อต, Terminal					
	ขันให้แน่นทั้งที่ Power และ Control.	A	ใส่ครบ ขันแน่น.		<input type="checkbox"/>	<input type="checkbox"/>
1.2	ทำความสะอาดตู้และอุปกรณ์ภายในตู้.	A	ดูดฝุ่น,แปรงบิด,ผ้าเช็ด.		<input type="checkbox"/>	<input type="checkbox"/>
1.3	ตรวจสอบอุปกรณ์ป้องกัน พร้อมปรับแต่ง.	A	ถูกต้องและเหมาะสม.		<input type="checkbox"/>	<input type="checkbox"/>
	ผลการทำ PM.	A			<input type="checkbox"/>	<input type="checkbox"/>
	บันทึกวันและเวลาทำงาน.					
Comment :						

ผู้ปฏิบัติ สมศักดิ์ / สม

วันที่ 22 / 6 / 66 เวลา \_\_\_\_\_ :

ผู้ตรวจสอบ สมศักดิ์ / สม

วันที่ 22 / 6 / 66

PM-E05(01)





## ELECTRICAL SYSTEM PM CHECK SHEET

## MAINTENANCE FORM

Equipment : Load Center.

LCE.B5

Building : LIFE SATHORN SIERRA

ก่อนปฏิบัติงานทุกครั้งต้องสวมใส่อุปกรณ์ป้องกันภัยส่วนบุคคล  
และต้องให้แน่ใจว่าปลอดภัยต่อตนเอง ก่อนร่วมงานแล้วจึงลงมือปฏิบัติ.

รายละเอียดการตรวจเช็ค		ระยะ	มาตรฐาน	Plan: Q S A		
				Record	Result	
					Pass	Not Pass
<b>A</b>	<b>ตรวจสอบก่อนทำ PM</b>					
1	Load Center System PM.					
1.1	ตรวจเช็คความสะอาดและสภาพทั่วไปของตู้.	Q	สะอาดไม่มีฝุ่นผง.		<input checked="" type="checkbox"/>	<input type="checkbox"/>
1.2	ตรวจเช็คสภาพจุดยึดว่าแน่นหนาหรือไม่.	Q	ยึดแน่นไม่หลุดหลวม.		<input checked="" type="checkbox"/>	<input type="checkbox"/>
1.3	ตรวจเช็ค Relay ,Magnetic.	Q	ไม่คราง,Spark.		<input checked="" type="checkbox"/>	<input type="checkbox"/>
1.4	ตรวจเช็คความเป็นระเบียบเรียบร้อยของสาย.	S	สายเป็นระเบียบ.		<input checked="" type="checkbox"/>	<input type="checkbox"/>
1.5	บันทึกค่ากระแสไฟฟ้า	S	บันทึกค่า	4.4/4.6/10.1 (A).	<input checked="" type="checkbox"/>	<input type="checkbox"/>
	บันทึกค่าแรงดันไฟฟ้า	S	บันทึกค่า	211/230/242 (V).	<input checked="" type="checkbox"/>	<input type="checkbox"/>
<b>B</b>	<b>Electrical System PM.</b>					
1	Load Center System PM.					
1.1	ตรวจสอบสภาพจุดยึดต่อ ,น๊อต, Terminal					
	ขันให้แน่นทั้งที่ Power และ Control.	A	ใส่ครบ ขันแน่น.		<input type="checkbox"/>	<input type="checkbox"/>
1.2	ทำความสะอาดตู้และอุปกรณ์ภายในตู้.	A	ดูดฝุ่น,แปรงบิด,ผ้าเช็ด.		<input type="checkbox"/>	<input type="checkbox"/>
1.3	ตรวจสอบอุปกรณ์ป้องกัน พร้อมปรับแต่ง.	A	ถูกต้องและเหมาะสม.		<input type="checkbox"/>	<input type="checkbox"/>
	ผลการทำ PM.	A			<input type="checkbox"/>	<input type="checkbox"/>
	บันทึกวันและเวลาทำงาน.					
Comment :						

ผู้ปฏิบัติ สมน / ๑๗วันที่ ๒๒ / ๖ / ๖๖ เวลา \_\_\_\_\_ :ผู้ตรวจสอบ สมน / ๑๗วันที่ ๒๒ / ๖ / ๖๖

PM-E05(01)





# ELECTRICAL SYSTEM PM CHECK SHEET

## MAINTENANCE FORM

Equipment : Load Center.

LCE.14

Building : LIFE SATHORN SIERRA

ก่อนปฏิบัติงานทุกครั้งต้องสวมใส่อุปกรณ์ป้องกันภัยส่วนบุคคล  
และต้องให้แน่ใจว่าปลอดภัยด้วยตนเอง ก่อนร่วมงานแล้วจึงลงมือปฏิบัติ.

รายละเอียดการตรวจเช็ค		ระยะ	มาตรฐาน	Plan: Q S A	
				Record	Result
				Pass	Not Pass
A	ตรวจสอบก่อนทำ PM				
1	Load Center System PM.				
1.1	ตรวจเช็คความสะอาดและสภาพทั่วไปของตู้.	Q	สะอาดไม่มีฝุ่นผง.	<input checked="" type="checkbox"/>	<input type="checkbox"/>
1.2	ตรวจเช็คสภาพจุดยึดว่าแน่นหนาหรือไม่.	Q	ยึดแน่นไม่หลุดหลวม.	<input checked="" type="checkbox"/>	<input type="checkbox"/>
1.3	ตรวจเช็ค Relay ,Magnetic.	Q	ไม่คราง,Spark.	<input checked="" type="checkbox"/>	<input type="checkbox"/>
1.4	ตรวจเช็คความเป็นระเบียบเรียบร้อยของสาย.	S	สายเป็นระเบียบ.	<input checked="" type="checkbox"/>	<input type="checkbox"/>
1.5	บันทึกค่ากระแสไฟฟ้า	S	บันทึกค่า	14.1/14.2/14.3 (A).	<input checked="" type="checkbox"/>
	บันทึกค่าแรงดันไฟฟ้า	S	บันทึกค่า	241/242/243 (V).	<input checked="" type="checkbox"/>
B	Electrical System PM.				
1	Load Center System PM.				
1.1	ตรวจสอบสภาพจุดยึดต่อ ,น๊อต, Terminal				
	ขันให้แน่นทั้งที่ Power และ Control.	A	ใส่ครบ ขันแน่น.	<input type="checkbox"/>	<input type="checkbox"/>
1.2	ทำความสะอาดตู้และอุปกรณ์ภายในตู้.	A	ดูดฝุ่น,แปรงขัด,ผ้าเช็ด.	<input type="checkbox"/>	<input type="checkbox"/>
1.3	ตรวจสอบอุปกรณ์ป้องกัน พร้อมปรับแต่ง.	A	ถูกต้องและเหมาะสม.	<input type="checkbox"/>	<input type="checkbox"/>
	ผลการทำ PM.	A		<input type="checkbox"/>	<input type="checkbox"/>
	บันทึกวันและเวลาทำงาน.				
Comment :					

ผู้ปฏิบัติ สมชัย / ดิน

วันที่ 23 / 6 / 66 เวลา \_\_\_\_\_:

ผู้ตรวจสอบ [Signature]

วันที่ 23 / 6 / 66

PM-E05(01)



PM-E05(01)





## ELECTRICAL SYSTEM PM CHECK SHEET

## MAINTENANCE FORM

Equipment : Load Center.

LCE.B32

Building : LIFE SATHORN SIERRA

ก่อนปฏิบัติงานทุกครั้งต้องสวมใส่อุปกรณ์ป้องกันภัยส่วนบุคคล  
และต้องให้แน่ใจว่าปลอดภัยด้วยตนเอง ก่อนร่วมงานแล้วจึงลงมือปฏิบัติ.

รายละเอียดการตรวจเช็ค		ระยะ	มาตรฐาน	Plan: Q S A		
				Record	Result	
					Pass	Not Pass
<b>A</b>	<b>ตรวจสอบก่อนทำ PM</b>					
1	Load Center System PM.					
1.1	ตรวจเช็คความสะอาดและสภาพทั่วไปของตู้.	Q	สะอาดไม่มีฝุ่นผง.		<input checked="" type="checkbox"/>	<input type="checkbox"/>
1.2	ตรวจเช็คสภาพจุดยึดตัวแน่นหนาหรือไม่.	Q	ยึดแน่นไม่หลุดหลวม.		<input checked="" type="checkbox"/>	<input type="checkbox"/>
1.3	ตรวจเช็ค Relay ,Magnetic.	Q	ไม่คราง,Spark.		<input checked="" type="checkbox"/>	<input type="checkbox"/>
1.4	ตรวจเช็คความเป็นระเบียบเรียบร้อยของสาย.	S	สายเป็นระเบียบ.		<input checked="" type="checkbox"/>	<input type="checkbox"/>
1.5	บันทึกค่ากระแสไฟฟ้า	S	บันทึกค่า	11.2/11.6/11.4 (A).	<input checked="" type="checkbox"/>	<input type="checkbox"/>
	บันทึกค่าแรงดันไฟฟ้า	S	บันทึกค่า	341/346/344 (V).	<input checked="" type="checkbox"/>	<input type="checkbox"/>
<b>B</b>	<b>Electrical System PM.</b>					
1	Load Center System PM.					
1.1	ตรวจสอบสภาพจุดยึดต่อ ,น๊อต, Terminal					
	ขันให้แน่นทั้งที่ Power และ Control.	A	ใส่ครบ ขันแน่น.		<input type="checkbox"/>	<input type="checkbox"/>
1.2	ทำความสะอาดตู้และอุปกรณ์ภายในตู้.	A	ดูดฝุ่น,แปรงขัด,ผ้าเช็ด.		<input type="checkbox"/>	<input type="checkbox"/>
1.3	ตรวจสอบอุปกรณ์ป้องกัน พร้อมปรับแต่ง.	A	ถูกต้องและเหมาะสม.		<input type="checkbox"/>	<input type="checkbox"/>
	ผลการทำ PM.	A			<input type="checkbox"/>	<input type="checkbox"/>
	บันทึกวันและเวลาทำงาน.					
Comment :						

ผู้ปฏิบัติ สมชาย / จิรพลวันที่ 23 / 6 / 66 เวลา \_\_\_\_\_:ผู้ตรวจสอบ สมชายวันที่ 23 / 6 / 66

PM-E05(01)



PM-E05(01)





# ELECTRICAL SYSTEM PM CHECK SHEET

## MAINTENANCE FORM

Equipment : Load Center.

LC.AP

Building : LIFE SATHORN SIERRA

ก่อนปฏิบัติงานทุกครั้งต้องสวมใส่อุปกรณ์ป้องกันภัยส่วนบุคคล  
และต้องให้แน่ใจว่าปลอดภัยด้วยตนเอง ก่อนร่วมงานแล้วจึงลงมือปฏิบัติ.

รายละเอียดการตรวจเช็ค		ระยะ	มาตรฐาน	Plan: Q S A	
				Record	Result
				Pass	Not Pass
A	ตรวจสอบก่อนทำ PM				
1	Load Center System PM.				
1.1	ตรวจเช็คความสะอาดและสภาพทั่วไปของตู้.	Q	สะอาดไม่มีฝุ่นผง.	<input checked="" type="checkbox"/>	<input type="checkbox"/>
1.2	ตรวจเช็คสภาพจุดยึดว่าแน่นหนาหรือไม่.	Q	ยึดแน่นไม่หลุดหลวม.	<input checked="" type="checkbox"/>	<input type="checkbox"/>
1.3	ตรวจเช็ค Relay ,Magnetic.	Q	ไม่คราง,Spark.	<input checked="" type="checkbox"/>	<input type="checkbox"/>
1.4	ตรวจเช็คความเป็นระเบียบเรียบร้อยของสาย.	S	สายเป็นระเบียบ.	<input checked="" type="checkbox"/>	<input type="checkbox"/>
1.5	บันทึกค่ากระแสไฟฟ้า	S	บันทึกค่า	16.4/16.8/16.9 (A).	<input checked="" type="checkbox"/>
	บันทึกค่าแรงดันไฟฟ้า	S	บันทึกค่า	241/238/204 (V).	<input checked="" type="checkbox"/>
B	Electrical System PM.				
1	Load Center System PM.				
1.1	ตรวจสอบสภาพจุดยึดต่อ ,น๊อต, Terminal				
	ขันให้แน่นทั้งที่ Power และ Control.	A	ใส่ครบ ขันแน่น.	<input type="checkbox"/>	<input type="checkbox"/>
1.2	ทำความสะอาดตู้และอุปกรณ์ภายในตู้.	A	ดูดฝุ่น,แปรงขัด,ผ้าเช็ด.	<input type="checkbox"/>	<input type="checkbox"/>
1.3	ตรวจสอบอุปกรณ์ป้องกัน พร้อมปรับแต่ง.	A	ถูกต้องและเหมาะสม.	<input type="checkbox"/>	<input type="checkbox"/>
	ผลการทำ PM.	A		<input type="checkbox"/>	<input type="checkbox"/>
	บันทึกวันและเวลาทำงาน.				
Comment :					

ผู้ปฏิบัติ สมพงษ์ / จีรพัฒน์  
วันที่ 23 / 6 / 66 เวลา \_\_\_\_\_:

ผู้ตรวจสอบ [Signature]  
วันที่ 23 / 6 / 66





# ELECTRICAL SYSTEM PM CHECK SHEET

## MAINTENANCE FORM

Equipment : Load Center.

LC.A3

Building : LIFE SATHORN SIERRA

ก่อนปฏิบัติงานทุกครั้งต้องสวมใส่อุปกรณ์ป้องกันภัยส่วนบุคคล  
และต้องให้แน่ใจว่าปลอดภัยกับตนเอง ก่อนร่วมงานแล้วจึงลงมือปฏิบัติ.

รายละเอียดการตรวจเช็ค		ระยะ	มาตรฐาน	Plan: Q S A	
				Record	Result
				Pass	Not Pass
<b>A</b>	<b>ตรวจสอบก่อนทำ PM</b>				
1	Load Center System PM.				
1.1	ตรวจเช็คความสะอาดและสภาพทั่วไปของตู้.	Q	สะอาดไม่มีฝุ่นผง.	<input checked="" type="checkbox"/>	<input type="checkbox"/>
1.2	ตรวจเช็คสภาพจุดยึดว่าแน่นหนาหรือไม่.	Q	ยึดแน่นไม่หลุดหลวม.	<input checked="" type="checkbox"/>	<input type="checkbox"/>
1.3	ตรวจเช็ค Relay ,Magnetic.	Q	ไม่คราง,Spark.	<input checked="" type="checkbox"/>	<input type="checkbox"/>
1.4	ตรวจเช็คความเป็นระเบียบเรียบร้อยของสาย.	S	สายเป็นระเบียบ.	<input checked="" type="checkbox"/>	<input type="checkbox"/>
1.5	บันทึกค่ากระแสไฟฟ้า	S	บันทึกค่า	17.1/17.6/17.3 (A).	<input checked="" type="checkbox"/>
	บันทึกค่าแรงดันไฟฟ้า	S	บันทึกค่า	346/345/343 (V).	<input checked="" type="checkbox"/>
<b>B</b>	<b>Electrical System PM.</b>				
1	Load Center System PM.				
1.1	ตรวจสอบสภาพจุดยึดต่อ ,น๊อต, Terminal				
	ขันให้แน่นทั้งที่ Power และ Control.	A	ใส่ครบ ขันแน่น.	<input type="checkbox"/>	<input type="checkbox"/>
1.2	ทำความสะอาดตู้และอุปกรณ์ภายในตู้.	A	ดูดฝุ่น,แปรงขัด,ผ้าเช็ด.	<input type="checkbox"/>	<input type="checkbox"/>
1.3	ตรวจสอบอุปกรณ์ป้องกัน พร้อมปรับแต่ง.	A	ถูกต้องและเหมาะสม.	<input type="checkbox"/>	<input type="checkbox"/>
	ผลการทำ PM.	A		<input type="checkbox"/>	<input type="checkbox"/>
	บันทึกวันและเวลาทำงาน.				
Comment :					

ผู้ปฏิบัติ สมพงษ์ / พริษฐ์

วันที่ 23 / 6 / 66 เวลา \_\_\_\_\_:

ผู้ตรวจสอบ [Signature]

วันที่ 23 / 6 / 66



PM-E05(01)



PM-E05(01)





## ELECTRICAL SYSTEM PM CHECK SHEET

## MAINTENANCE FORM

Equipment : Load Center.

LC.A23

Building : LIFE SATHORN SIERRA

ก่อนปฏิบัติงานทุกครั้งต้องสวมใส่อุปกรณ์ป้องกันภัยส่วนบุคคล  
และต้องให้แน่ใจว่าปลอดภัยต่อตนเอง ก่อนร่วมงานแล้วจึงลงมือปฏิบัติ.

รายละเอียดการตรวจเช็ค		ระยะ	มาตรฐาน	Plan: Q S A		
				Record	Result	
					Pass	Not Pass
<b>A</b>	<b>ตรวจสอบก่อนทำ PM</b>					
1	Load Center System PM.					
1.1	ตรวจเช็คความสะอาดและสภาพทั่วไปของตู้.	Q	สะอาดไม่มีฝุ่นผง.		<input checked="" type="checkbox"/>	<input type="checkbox"/>
1.2	ตรวจเช็คสภาพจุดยึดว่าแน่นหนาหรือไม่.	Q	ยึดแน่นไม่หลุดหลวม.		<input checked="" type="checkbox"/>	<input type="checkbox"/>
1.3	ตรวจเช็ค Relay ,Magnetic.	Q	ไม่คราง,Spark.		<input checked="" type="checkbox"/>	<input type="checkbox"/>
1.4	ตรวจเช็คความเป็นระเบียบเรียบร้อยของสาย.	S	สายเป็นระเบียบ.		<input checked="" type="checkbox"/>	<input type="checkbox"/>
1.5	บันทึกค่ากระแสไฟฟ้า	S	บันทึกค่า	17.6 / 17.4 / 17.1 (A).	<input checked="" type="checkbox"/>	<input type="checkbox"/>
	บันทึกค่าแรงดันไฟฟ้า	S	บันทึกค่า	396 / 394 / 395 (V).	<input checked="" type="checkbox"/>	<input type="checkbox"/>
<b>B</b>	<b>Electrical System PM.</b>					
1	Load Center System PM.					
1.1	ตรวจสอบสภาพจุดยึดต่อ ,น๊อต, Terminal					
	ขันให้แน่นทั้งที่ Power และ Control.	A	ใส่ครบ ขันแน่น.		<input type="checkbox"/>	<input type="checkbox"/>
1.2	ทำความสะอาดตู้และอุปกรณ์ภายในตู้.	A	ดูดฝุ่น,แปรงปัด,ผ้าเช็ด.		<input type="checkbox"/>	<input type="checkbox"/>
1.3	ตรวจสอบอุปกรณ์ป้องกัน พร้อมปรับแต่ง.	A	ถูกต้องและเหมาะสม.		<input type="checkbox"/>	<input type="checkbox"/>
	ผลการทำ PM.	A			<input type="checkbox"/>	<input type="checkbox"/>
	บันทึกวันและเวลาทำงาน.					
Comment :						

ผู้ปฏิบัติ ธนธร / พิรพัฒน์วันที่ 23 / 6 / 66 เวลา \_\_\_\_\_ :ผู้ตรวจสอบ [Signature]วันที่ 23 / 6 / 66

PM-E05(01)





# ELECTRICAL SYSTEM PM CHECK SHEET

## MAINTENANCE FORM

Equipment : Load Center.

LC.A32

Building : LIFE SATHORN SIERRA

ก่อนปฏิบัติงานทุกครั้งต้องสวมใส่อุปกรณ์ป้องกันภัยส่วนบุคคล  
และต้องให้แน่ใจว่าปลอดภัยต่อตนเอง เพื่อนร่วมงานแล้วจึงลงมือปฏิบัติ.

รายละเอียดการตรวจเช็ค		ระยะ	มาตรฐาน	Plan: Q S A		
				Record	Result	
Pass	Not Pass					
<b>A</b>	<b>ตรวจสอบก่อนทำ PM</b>					
1	Load Center System PM.					
1.1	ตรวจเช็คความสะอาดและสภาพทั่วไปของตู้.	Q	สะอาดไม่มีฝุ่นผง.	<input checked="" type="checkbox"/>	<input type="checkbox"/>	
1.2	ตรวจเช็คสภาพจุดยึดว่าแน่นหนาหรือไม่.	Q	ยึดแน่นไม่หลุดหลวม.	<input checked="" type="checkbox"/>	<input type="checkbox"/>	
1.3	ตรวจเช็ค Relay ,Magnetic.	Q	ไม่คราง,Spark.	<input checked="" type="checkbox"/>	<input type="checkbox"/>	
1.4	ตรวจเช็คความเป็นระเบียบเรียบร้อยของสาย.	S	สายเป็นระเบียบ.	<input checked="" type="checkbox"/>	<input type="checkbox"/>	
1.5	บันทึกค่ากระแสไฟฟ้า	S	บันทึกค่า	17.7 / 17.6 / 17.3 (A).	<input checked="" type="checkbox"/>	
	บันทึกค่าแรงดันไฟฟ้า	S	บันทึกค่า	216 / 214 / 214 (V).	<input checked="" type="checkbox"/>	
<b>B</b>	<b>Electrical System PM.</b>					
1	Load Center System PM.					
1.1	ตรวจสอบสภาพจุดยึดต่อ ,น๊อต, Terminal					
	ขันให้แน่นทั้งที่ Power และ Control.	A	ใส่ครบ ขันแน่น.	<input type="checkbox"/>	<input type="checkbox"/>	
1.2	ทำความสะอาดตู้ตู้และอุปกรณ์ภายในตู้.	A	ดูดฝุ่น,แปรงปัด,ผ้าเช็ด.	<input type="checkbox"/>	<input type="checkbox"/>	
1.3	ตรวจสอบอุปกรณ์ป้องกัน พร้อมปรับแต่ง.	A	ถูกต้องและเหมาะสม.	<input type="checkbox"/>	<input type="checkbox"/>	
	ผลการทำ PM.	A		<input type="checkbox"/>	<input type="checkbox"/>	
	บันทึกวันและเวลาทำงาน.					
Comment :						

ผู้ปฏิบัติ สมทวิ / นริศนันท์

วันที่ 23 / 6 / 66 เวลา \_\_\_\_\_ :

ผู้ตรวจสอบ [Signature]

วันที่ 23 ค.ย. 66

PM-E05(01)





# ELECTRICAL SYSTEM PM CHECK SHEET

## MAINTENANCE FORM

Equipment : Load Center.

LC.B3

Building : LIFE SATHORN SIERRA

ก่อนปฏิบัติงานทุกครั้งต้องสวมใส่อุปกรณ์ป้องกันภัยส่วนบุคคล  
และต้องให้แน่ใจว่าปลอดภัยต่อตนเอง ก่อนร่วมงานแล้วจึงลงมือปฏิบัติ.

รายละเอียดการตรวจเช็ค		ระยะ	มาตรฐาน	Plan: Q S A		
				Record	Result	
					Pass	Not Pass
<b>A</b>	<b>ตรวจสอบก่อนทำ PM</b>					
1	Load Center System PM.					
1.1	ตรวจเช็คความสะอาดและสภาพทั่วไปของตู้.	Q	สะอาดไม่มีฝุ่นผง.		<input checked="" type="checkbox"/>	<input type="checkbox"/>
1.2	ตรวจเช็คสภาพจุดยึดว่าแน่นหนาหรือไม่.	Q	ยึดแน่นไม่หลุดหลวม.		<input checked="" type="checkbox"/>	<input type="checkbox"/>
1.3	ตรวจเช็ค Relay ,Magnetic.	Q	ไม่คราง,Spark.		<input checked="" type="checkbox"/>	<input type="checkbox"/>
1.4	ตรวจเช็คความเป็นระเบียบเรียบร้อยของสาย.	S	สายเป็นระเบียบ.		<input checked="" type="checkbox"/>	<input type="checkbox"/>
1.5	บันทึกค่ากระแสไฟฟ้า	S	บันทึกค่า	10.6/10.4/10.4 (A).	<input checked="" type="checkbox"/>	<input type="checkbox"/>
	บันทึกค่าแรงดันไฟฟ้า	S	บันทึกค่า	344/346/295 (V).	<input checked="" type="checkbox"/>	<input type="checkbox"/>
<b>B</b>	<b>Electrical System PM.</b>					
1	Load Center System PM.					
1.1	ตรวจสอบสภาพจุดยึดต่อ ,น็อต, Terminal					
	ขันให้แน่นทั้งที่ Power และ Control.	A	ใส่ครบ ขันแน่น.		<input type="checkbox"/>	<input type="checkbox"/>
1.2	ทำความสะอาดตู้และอุปกรณ์ภายในตู้.	A	ดูดฝุ่น,แปรงปัด,ผ้าเช็ด.		<input type="checkbox"/>	<input type="checkbox"/>
1.3	ตรวจสอบอุปกรณ์ป้องกัน พร้อมปรับแต่ง.	A	ถูกต้องและเหมาะสม.		<input type="checkbox"/>	<input type="checkbox"/>
	ผลการทำ PM.	A			<input type="checkbox"/>	<input type="checkbox"/>
	บันทึกวันและเวลาทำงาน.					
Comment :						

ผู้ปฏิบัติ อณวัชร / พิรพีพร

วันที่ 23 / 6 / 66 เวลา \_\_\_\_\_:

ผู้ตรวจสอบ [Signature]

วันที่ 23 / 6 / 66

PM-E05(01)





# ELECTRICAL SYSTEM PM CHECK SHEET

## MAINTENANCE FORM

Equipment : Load Center.

LC.B5

Building : LIFE SATHORN SIERRA

ก่อนปฏิบัติงานทุกครั้งต้องสวมใส่อุปกรณ์ป้องกันภัยส่วนบุคคล  
และต้องให้แน่ใจว่าปลอดภัยด้วยตนเอง ก่อนร่วมงานแล้วจึงลงมือปฏิบัติ.

รายละเอียดการตรวจเช็ค		ระยะ	มาตรฐาน	Plan: Q S A		
				Record	Result	
Pass	Not Pass					
<b>A</b>	<b>ตรวจสอบก่อนทำ PM</b>					
1	Load Center System PM.					
1.1	ตรวจเช็คความสะอาดและสภาพทั่วไปของตู้.	Q	สะอาดไม่มีฝุ่นผง.	<input checked="" type="checkbox"/>	<input type="checkbox"/>	
1.2	ตรวจเช็คสภาพจุดยึดว่าแน่นหนาหรือไม่.	Q	ยึดแน่นไม่หลุดหลวม.	<input checked="" type="checkbox"/>	<input type="checkbox"/>	
1.3	ตรวจเช็ค Relay ,Magnetic.	Q	ไม่คราง,Spark.	<input checked="" type="checkbox"/>	<input type="checkbox"/>	
1.4	ตรวจเช็คความเป็นระเบียบเรียบร้อยของสาย.	S	สายเป็นระเบียบ.	<input checked="" type="checkbox"/>	<input type="checkbox"/>	
1.5	บันทึกค่ากระแสไฟฟ้า	S	บันทึกค่า	17.1/17.4/17.4 (A).	<input checked="" type="checkbox"/>	
	บันทึกค่าแรงดันไฟฟ้า	S	บันทึกค่า	316/316/316 (V).	<input checked="" type="checkbox"/>	
<b>B</b>	<b>Electrical System PM.</b>					
1	Load Center System PM.					
1.1	ตรวจสอบสภาพจุดยึดต่อ ,น๊อต, Terminal					
	ขันให้แน่นทั้งที่ Power และ Control.	A	ใส่ครบ ขันแน่น.	<input type="checkbox"/>	<input type="checkbox"/>	
1.2	ทำความสะอาดตู้และอุปกรณ์ภายในตู้.	A	ดูดฝุ่น,แปรงปัด,ผ้าเช็ด.	<input type="checkbox"/>	<input type="checkbox"/>	
1.3	ตรวจสอบอุปกรณ์ป้องกัน พร้อมปรับแต่ง.	A	ถูกต้องและเหมาะสม.	<input type="checkbox"/>	<input type="checkbox"/>	
	ผลการทำ PM.	A		<input type="checkbox"/>	<input type="checkbox"/>	
	บันทึกวันและเวลาทำงาน.					
Comment :						

ผู้ปฏิบัติ สมเกียรติ / ปรวิมล

วันที่ 23 / 6 / 66 เวลา \_\_\_\_\_:

ผู้ตรวจสอบ [Signature]

วันที่ 23 / 6 / 66

PM-E05(01)





## ELECTRICAL SYSTEM PM CHECK SHEET

## MAINTENANCE FORM

Equipment : Load Center.

LC.B14

Building : LIFE SATHORN SIERRA

ก่อนปฏิบัติงานทุกครั้งต้องสวมใส่อุปกรณ์ป้องกันภัยส่วนบุคคล  
และต้องให้แน่ใจว่าปลอดภัยต่อตนเอง ก่อนร่วมงานแล้วจึงลงมือปฏิบัติ.

รายละเอียดการตรวจเช็ค		ระยะ	มาตรฐาน	Plan: Q S A		
				Record	Result	
					Pass	Not Pass
<b>A</b>	<b>ตรวจสอบก่อนทำ PM</b>					
1	Load Center System PM.					
1.1	ตรวจเช็คความสะอาดและสภาพทั่วไปของตู้.	Q	สะอาดไม่มีฝุ่นผง.		<input checked="" type="checkbox"/>	<input type="checkbox"/>
1.2	ตรวจเช็คสภาพจุดยึดว่าแน่นหนาหรือไม่.	Q	ยึดแน่นไม่หลุดหลวม.		<input checked="" type="checkbox"/>	<input type="checkbox"/>
1.3	ตรวจเช็ค Relay ,Magnetic.	Q	ไม่คราง,Spark.		<input checked="" type="checkbox"/>	<input type="checkbox"/>
1.4	ตรวจเช็คความเป็นระเบียบเรียบร้อยของสาย.	S	สายเป็นระเบียบ.		<input checked="" type="checkbox"/>	<input type="checkbox"/>
1.5	บันทึกค่ากระแสไฟฟ้า	S	บันทึกค่า	10.4/0.6/0.6 (A).	<input checked="" type="checkbox"/>	<input type="checkbox"/>
	บันทึกค่าแรงดันไฟฟ้า	S	บันทึกค่า	244/244/246 (V).	<input checked="" type="checkbox"/>	<input type="checkbox"/>
<b>B</b>	<b>Electrical System PM.</b>					
1	Load Center System PM.					
1.1	ตรวจสอบสภาพจุดยึดต่อ ,น๊อต, Terminal					
	ขันให้แน่นทั้งที่ Power และ Control.	A	ใส่ครบ ขันแน่น.		<input type="checkbox"/>	<input type="checkbox"/>
1.2	ทำความสะอาดตู้และอุปกรณ์ภายในตู้.	A	ดูดฝุ่น,แปรงปัด,ผ้าเช็ด.		<input type="checkbox"/>	<input type="checkbox"/>
1.3	ตรวจสอบอุปกรณ์ป้องกัน พร้อมปรับแต่ง.	A	ถูกต้องและเหมาะสม.		<input type="checkbox"/>	<input type="checkbox"/>
	ผลการทำ PM.	A			<input type="checkbox"/>	<input type="checkbox"/>
	บันทึกวันและเวลาทำงาน.					
Comment :						

ผู้ปฏิบัติ สมชาย / นริพนธ์ผู้ตรวจสอบ [Signature]วันที่ 23 / 6 / 66 เวลา \_\_\_\_\_ :วันที่ 23 / 6 / 66

PM-E05(01)





## ELECTRICAL SYSTEM PM CHECK SHEET

## MAINTENANCE FORM

Equipment : Load Center.

LC.B23

Building : LIFE SATHORN SIERRA

ก่อนปฏิบัติงานทุกครั้งต้องสวมใส่อุปกรณ์ป้องกันภัยส่วนบุคคล  
และต้องให้แน่ใจว่าปลอดภัยต่อตนเอง เพื่อนร่วมงานแล้วจึงลงมือปฏิบัติ.

รายละเอียดการตรวจเช็ค		ระยะ	มาตรฐาน	Plan: Q S A		
				Record	Result	
					Pass	Not Pass
<b>A</b>	<b>ตรวจสอบก่อนทำ PM</b>					
1	Load Center System PM.					
1.1	ตรวจเช็คความสะอาดและสภาพทั่วไปของตู้.	Q	สะอาดไม่มีฝุ่นผง.		<input checked="" type="checkbox"/>	<input type="checkbox"/>
1.2	ตรวจเช็คสภาพจุดยึดว่าแน่นหนาหรือไม่.	Q	ยึดแน่นไม่หลุดหลวม.		<input checked="" type="checkbox"/>	<input type="checkbox"/>
1.3	ตรวจเช็ค Relay ,Magnetic.	Q	ไม่คราง,Spark.		<input checked="" type="checkbox"/>	<input type="checkbox"/>
1.4	ตรวจเช็คความเป็นระเบียบเรียบร้อยของสาย.	S	สายเป็นระเบียบ.		<input checked="" type="checkbox"/>	<input type="checkbox"/>
1.5	บันทึกค่ากระแสไฟฟ้า	S	บันทึกค่า	13.6 / 13.1 / 13.6 (A).	<input checked="" type="checkbox"/>	<input type="checkbox"/>
	บันทึกค่าแรงดันไฟฟ้า	S	บันทึกค่า	244 / 246 / 244 (V).	<input checked="" type="checkbox"/>	<input type="checkbox"/>
<b>B</b>	<b>Electrical System PM.</b>					
1	Load Center System PM.					
1.1	ตรวจสอบสภาพจุดยึดต่อ ,น๊อต, Terminal					
	ขันให้แน่นทั้งที่ Power และ Control.	A	ใส่ครบ ขันแน่น.		<input type="checkbox"/>	<input type="checkbox"/>
1.2	ทำความสะอาดตู้และอุปกรณ์ภายในตู้.	A	ดูดฝุ่น,แปรงขัด,ผ้าเช็ด.		<input type="checkbox"/>	<input type="checkbox"/>
1.3	ตรวจสอบอุปกรณ์ป้องกัน พร้อมปรับแต่ง.	A	ถูกต้องและเหมาะสม.		<input type="checkbox"/>	<input type="checkbox"/>
	ผลการทำ PM.	A			<input type="checkbox"/>	<input type="checkbox"/>
	บันทึกวันและเวลาทำงาน.					
Comment :						

ผู้ปฏิบัติ สมชาย / พิรพัฒน์ผู้ตรวจสอบ [Signature]วันที่ 23 / 6 / 66 เวลา \_\_\_\_\_ :วันที่ 23 / 6 / 66

PM-E05(01)





# ELECTRICAL SYSTEM PM CHECK SHEET

## MAINTENANCE FORM

Equipment : Load Center.

LC.B32

Building : LIFE SATHORN SIERRA

ก่อนปฏิบัติงานทุกครั้งต้องสวมใส่อุปกรณ์ป้องกันภัยส่วนบุคคล  
และต้องให้แน่ใจว่าปลอดภัยต่อตนเอง เพื่อนร่วมงานแล้วจึงลงมือปฏิบัติ.

รายละเอียดการตรวจเช็ค		ระยะ	มาตรฐาน	Plan: Q S A		
				Record	Result	
Pass	Not Pass					
<b>A</b>	<b>ตรวจสอบก่อนทำ PM</b>					
1	Load Center System PM.					
1.1	ตรวจเช็คความสะอาดและสภาพทั่วไปของตู้.	Q	สะอาดไม่มีฝุ่นผง.		<input checked="" type="checkbox"/>	<input type="checkbox"/>
1.2	ตรวจเช็คสภาพจุดยึดว่าแน่นหนาหรือไม่.	Q	ยึดแน่นไม่หลุดหลวม.		<input checked="" type="checkbox"/>	<input type="checkbox"/>
1.3	ตรวจเช็ค Relay ,Magnetic.	Q	ไม่คราง,Spark.		<input checked="" type="checkbox"/>	<input type="checkbox"/>
1.4	ตรวจเช็คความเป็นระเบียบเรียบร้อยของสาย.	S	สายเป็นระเบียบ.		<input checked="" type="checkbox"/>	<input type="checkbox"/>
1.5	บันทึกค่ากระแสไฟฟ้า	S	บันทึกค่า	16.1/16.2/16.4 ( A ).	<input checked="" type="checkbox"/>	<input type="checkbox"/>
	บันทึกค่าแรงดันไฟฟ้า	S	บันทึกค่า	246/247/246 ( V ).	<input checked="" type="checkbox"/>	<input type="checkbox"/>
<b>B</b>	<b>Electrical System PM.</b>					
1	Load Center System PM.					
1.1	ตรวจสอบสภาพจุดยึดต่อ ,น๊อต, Terminal					
	ขันให้แน่นทั้งที่ Power และ Control.	A	ใส่ครบ ขันแน่น.		<input type="checkbox"/>	<input type="checkbox"/>
1.2	ทำความสะอาดตู้และอุปกรณ์ภายในตู้.	A	ดูดฝุ่น,แปรงปัด,ผ้าเช็ด.		<input type="checkbox"/>	<input type="checkbox"/>
1.3	ตรวจสอบอุปกรณ์ป้องกัน พร้อมปรับแต่ง.	A	ถูกต้องและเหมาะสม.		<input type="checkbox"/>	<input type="checkbox"/>
	ผลการทำ PM.	A			<input type="checkbox"/>	<input type="checkbox"/>
	บันทึกวันและเวลาทำงาน.					
Comment :						

ผู้ปฏิบัติ สมชาย / พิรพัฒน์

วันที่ 23 / 6 / 66 เวลา \_\_\_\_\_ :

ผู้ตรวจสอบ [Signature]

วันที่ 23 / 6 / 66

PM-E05(01)







## PRESSURE REDUCING VALVE SYSTEM PM CHECK SHEET

**MAINTENANCE FORM**

**Equipment : Pressure Reducing Valve .**


PRV-5B-02

**Building : LIFE SATHORN SIERRA**


ห้องประชาชน 5 PART B

ก่อนปฏิบัติงานทุกครั้งต้องสวมใส่อุปกรณ์ป้องกันภัยส่วนบุคคล และต้องให้แน่ใจว่าปลอดภัยต่อตนเอง เพื่อนร่วมงานแล้วจึงลงมือปฏิบัติ.

[illegible]

ជូនដំណឹង 

วันที่ 10 / 6 / 66 เวลา :

ผู้ตรวจสอบ 

วันที่ 10 16 / 66

PM-M13(00)



## PRESSURE REDUCING VALVE SYSTEM PM CHECK SHEET

**MAINTENANCE FORM**

**Equipment : Pressure Reducing Valve .**


**Building : LIFE SATHORN SIERRA**

PRV-9A-03

ห้องประชาชน 9 PART A

**ก่อนปฏิบัติงานทุกครั้งต้องสวมใส่อุปกรณ์ป้องกันภัยส่วนบุคคล และต้องให้แน่ใจว่าปลอดภัยต่อตนเอง เพื่อนร่วมงานแล้วจึงลงมือปฏิบัติ.**

[illegible]

ស្របភ័ណ្ឌ 

วันที่ 10 / 6 / 66 เวลา \_\_\_\_\_ :

ผู้ตรวจสอบ 

วันที่ 10/6/66

PM-M13(00)



PM-M13(00)



## PRESSURE REDUCING VALVE SYSTEM PM CHECK SHEET

### MAINTENANCE FORM

**Equipment : Pressure Reducing Valve .**

PRV-13A-05

**Building : LIFE SATHORN SIERRA**

ห้องประชุม 12A PART A

ก่อนปฏิบัติงานทุกครั้งต้องสวมใส่อุปกรณ์ป้องกันภัยส่วนบุคคล และต้องให้แน่ใจว่าปลอดภัยต่อตนเอง เพื่อนร่วมงานแล้วจึงลงมือปฏิบัติ.

[illegible]

ผู้ปฏิบัติงาน วราภรณ์/Conn  
วันที่ 10/6/66 เวลา \_\_\_\_\_ :

ผู้ตรวจสอบ \_\_\_\_\_  
วันที่ 10 / 6 / 66

PM-M13(00)



## PRESSURE REDUCING VALVE SYSTEM PM CHECK SHEET

### MAINTENANCE FORM

**Equipment : Pressure Reducing Valve .**

PRV-13B-06


**Building : LIFE SATHORN SIERRA**

ห้องประชุม 12A PART B

ก่อนปฏิบัติงานทุกครั้งต้องสวมใส่อุปกรณ์ป้องกันภัยส่วนบุคคล และต้องให้แน่ใจว่าปลอดภัยต่อตนเอง เพื่อนร่วมงานแล้วจึงลงมือปฏิบัติ.

[illegible][illegible]

วันที่ 10 / 6 / 66 เวลา \_\_\_\_\_ :

ผู้ตรวจสอบ 

วันที่ 10 / 6 / 66

PM-M13(00)



## PRESSURE REDUCING VALVE SYSTEM PM CHECK SHEET

### MAINTENANCE FORM

**Equipment : Pressure Reducing Valve .**

PRV-17A-07

**Building : LIFE SATHORN SIERRA**

ห้องประชุม 17 PART A

ก่อนปฏิบัติงานทุกครั้งต้องสวมใส่อุปกรณ์ป้องกันภัยส่วนบุคคล และต้องให้แน่ใจว่าปลอดภัยต่อตนเอง เพื่อนร่วมงานแล้วจึงลงมือปฏิบัติ.

[illegible]

ជូនប្រតិបត្តិ ស្រាវជ្រាវ / កសិកម្ម

วันที่ 10 / 6 / 66 เวลา \_\_\_\_\_:

ผู้ตรวจสอบ \_\_\_\_\_

วันที่ 10/6/66

PM-M13(00)



## PRESSURE REDUCING VALVE SYSTEM PM CHECK SHEET

### MAINTENANCE FORM

**Equipment : Pressure Reducing Valve .**

PRV-17B-08

**Building : LIFE SATHORN SIERRA**

ห้องประชุม 17 PART B

**ก่อนปฏิบัติงานทุกครั้งต้องสวมใส่อุปกรณ์ป้องกันภัยส่วนบุคคล และต้องให้แน่ใจว่าปลอดภัยต่อตนเอง เพื่อนร่วมงานแล้วจึงลงมือปฏิบัติ.**

[illegible]

ผู้ปฏิบัติ วชิระ / ชื่น

วันที่ 10 / 6 / 66 เวลา \_\_\_\_\_:

ผู้ตรวจสอบ 

วันที่ 10/6/66

PM-M13(00)







## PRESSURE REDUCING VALVE SYSTEM PM CHECK SHEET

## MAINTENANCE FORM

**Equipment : Pressure Reducing Valve .**

PRV-21B-10

**Building : LIFE SATHORN SIERRA**

ห้องประชุม 21 PART B

**ก่อนปฏิบัติงานทุกครั้งต้องสวมใส่อุปกรณ์ป้องกันภัยส่วนบุคคล และต้องให้แน่ใจว่าปลอดภัยต่อตนเอง เพื่อนร่วมงานแล้วจึงลงมือปฏิบัติ.**

[illegible]

ស្នាក់នៅ ខេត្ត/ក្រុង

วันที่ 16 / 6 / 66 เวลา \_\_\_\_\_:

ผู้ตรวจสอบ 

วันที่ 16 / 6 / 66

PM-M13(00)



## PRESSURE REDUCING VALVE SYSTEM PM CHECK SHEET

MAINTENANCE FORM

**Equipment : Pressure Reducing Valve .**

PRV-25A-11

**Building : LIFE SATHORN SIERRA**

ห้องปะปาชัน 25 PART A

ก่อนปฏิบัติงานทุกครั้งต้องสวมใส่อุปกรณ์ป้องกันภัยส่วนบุคคล และต้องให้แน่ใจว่าปลอดภัยต่อตนเอง เพื่อนร่วมงานแล้วจึงลงมือปฏิบัติ.

[illegible]

ឈ្មោះ ស្រី ឈន់ / ចាន់

วันที่ 16 / 6 / 66 เวลา \_\_\_\_\_ :

ผู้ตรวจสอบ \_\_\_\_\_

วันที่ 16 / 6 / 66

PM-M13(00)







PM-M13(00)



## PRESSURE REDUCING VALVE SYSTEM PM CHECK SHEET

**MAINTENANCE FORM**

**Equipment : Pressure Reducing Valve .**

**Building : LIFE SATHORN SIERRA**

PRV-29B-14

ห้องประชาชน 29 PART B

ก่อนปฏิบัติงานทุกครั้งต้องสวมใส่อุปกรณ์ป้องกันภัยส่วนบุคคล และต้องให้แน่ใจว่าปลอดภัยต่อตนเอง เพื่อนร่วมงานแล้วจึงลงมือปฏิบัติ.

[illegible]

ผู้ปฏิบัติ อานนท์ / อัครเดช

วันที่ 16 / 6 / 66 เวลา \_\_\_\_\_ :

ผู้ตรวจสอบ 

วันที่ 16 / 6 / 66

PM-M13(00)



## PRESSURE REDUCING VALVE SYSTEM PM CHECK SHEET

### MAINTENANCE FORM

**Equipment : Pressure Reducing Valve .**

PRV-33A-15

**Building : LIFE SATHORN SIERRA**

ห้องประชุม 33 PART A

ก่อนปฏิบัติงานทุกครั้งต้องสวมใส่อุปกรณ์ป้องกันภัยส่วนบุคคล และต้องให้แน่ใจว่าปลอดภัยต่อตนเอง เพื่อนร่วมงานแล้วจึงลงมือปฏิบัติ.

[illegible]

ผู้ปฏิบัติ สมชาย / อภิมา

วันที่ 16 / 6 / 66 เวลา \_\_\_\_\_ :

ผู้ตรวจสอบ \_\_\_\_\_

วันที่ 16 / 6 / 66

PM-M13(00)



